

# Évaluation authentique en enseignement supérieur

*Recension systématique des écrits*

---

Serge Gérin-Lajoie, M.A., Ph.D., professeur, Université TÉLUQ

Marie-Hélène Hébert, Ph.D., professeure, Université TÉLUQ

Nassam Charara, étudiante, Université de Montréal

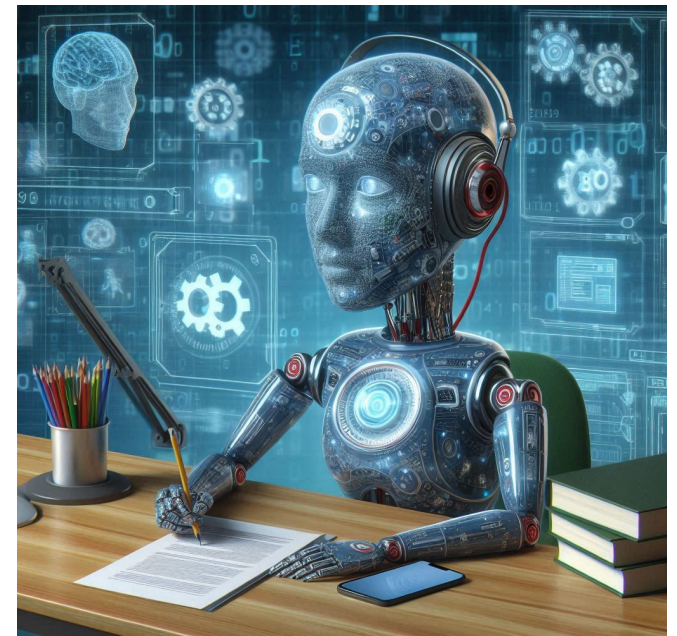
**CRIFPE - UQ**

Fonds « Coup de pouce à la collaboration »

# Contexte

- Tricherie et plagiat présents dans l'enseignement supérieur (Hughes & McCabe, 2006).
- L'usage de chatbots comme ChatGPT renforce les craintes universitaires (Khalil & Er, 2023).
- L'évaluation authentique aide à contrer la plagiat et la tricherie (Sotiriadou et al., 2020).

Généré avec l'IA · 7 novembre 2024 à 2:59 PM



# Objectifs du projet de recherche

1. Présenter les caractéristiques de l'évaluation authentique en enseignement supérieur.
2. Identifier des pratiques d'évaluation authentique mises en œuvre en enseignement supérieur.



**CRIFPE-UQ**

Fonds « Coup de pouce à la collaboration »

# Questions de départ

1. Comment **définir** l'évaluation authentique ?
2. Existe-t-il différentes **formes** d'évaluation authentique ?
3. Existe-t-il des **modèles ou théories sous-jacents** ?
4. Existe-t-il des **descriptions de pratiques ou mises en œuvre en formation à distance**?
5. Existe-t-il des **données probantes** quant à son efficacité ?

SG1

## Diapositive 4

---

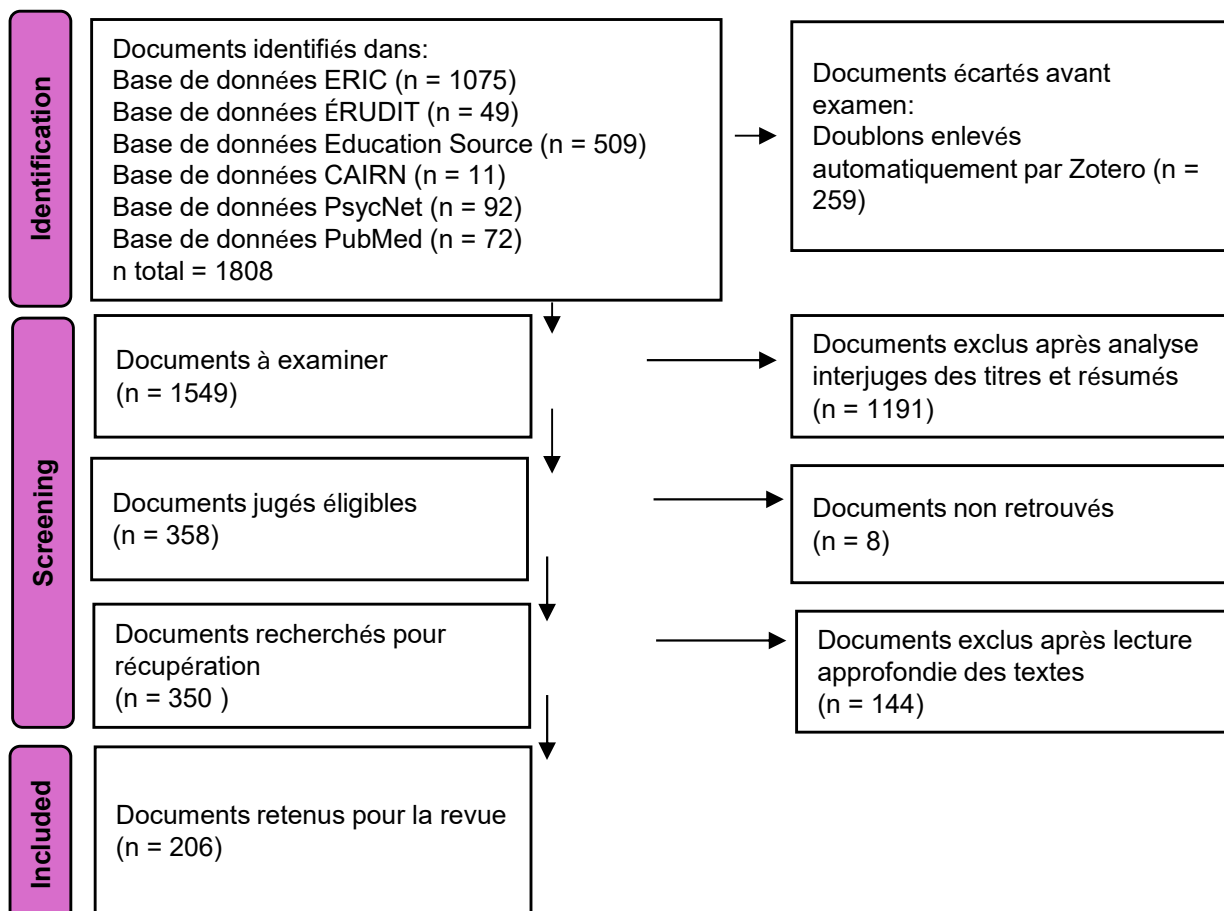
**SG1**

J'enlèverais et je présenterais les exemples de mise en œuvre en FAD avec la question 5

Gérin-Lajoie, Serge; 2026-05-01T14:54:18.477

# Méthodologie de recherche

*Recension systématique selon la méthode EPPI-Centre (2010): 6 bases de données*



Articles révisés par les pairs · 2014-2024

Blocs de mots-clés combinés : Évaluation authentique ×

Enseignement supérieur × “Recension/revue”

## Diapositive 5

---

**SG1**

Schéma PRISMA a intégrer

Gérin-Lajoie, Serge; 2026-05-01T14:53:44.685

# Définitions de l'évaluation authentique

260 définitions extraites et 9 auteurs fondateurs identifiés

Wiggins (2011)

n=49

Tâche complexe, situation réelle,  
performance valide ≠ test standardisé

Gulikers et al.  
(2004)

n=39

Connaissances + habiletés + attitudes,  
Contexte professionnel: 5 dimensions

Mueller  
(2011)

n=20

Tâches réelles, application  
significative, compétences démontrées

Villarroel et al.  
(2018)

n=18

Réalisme, défi cognitive, jugement  
évaluatif

Herrington  
(2006)

n=11

Monde reel, application >  
mémorisation Contexte signifiant

Ashford-Rowe  
et al. (2014)

n=6

Défi, transfert, métacognition,  
feedback, collaboration

# Thèmes dominants dans les définitions

*Sur 260 définitions extraites, quels thèmes reviennent le plus souvent ?*

## Thèmes conceptuels

### Lien avec le monde réel



### Connaissances + habiletés + attitudes



### Apprentissage constructiviste / situé



### Pensée critique



### Tâches complexes



### Réalisme + défi cognitif + jugement



# Formes et supports pour faire de l'évaluation authentique

101 entrées analysées. Classées par fréquence

**Portfolio / ePortfolio**

**46%**

47 mentions



**Journal réflexif**

**33%**

33 mentions



**Présentation orale**

**22%**

22 mentions



**Simulation / jeu de rôle**

**20%**

20 mentions



**Auto-évaluation / pairs**

**14%**

14 mentions



**Tâche de performance**

**15%**

15 mentions



**Stage / "Work-Integrated Learning"**

**10%**

10 mentions



**Étude de cas**

**11%**

11 mentions



**Projet**

**10%**

10 mentions



**Rubrique / grille**

**11%**

11 mentions



# Pratiques de mise en œuvre: exemples documentés

178 entrées analysées. Pratiques les plus documentées avec exemples issus de la recension

## Stage / Apprentissage en milieu de travail (WIL)

65

Les étudiants réalisent des tâches authentiques directement en milieu professionnel.

**Ex.** Curtin University (Bosco & Ferns, 2014) : cadre AAF intégré en WIL. Les étudiants produisent des livrables professionnels réels évalués par superviseurs et enseignants.

## Réflexion / Journal réflexif

61

L'étudiant documente son parcours, analyse ses erreurs et construit sa compréhension.

**Ex.** Crawford et al. (2023) : futurs enseignants tiennent un journal réflexif hebdomadaire sur leurs stages. Évaluation selon des critères de profondeur métacognitive.

## Collaboration / Travail d'équipe

54

Les tâches authentiques reproduisent les dynamiques professionnelles de coopération.

**Ex.** Akbari et al. (2022) : dans projet collaboratif interdisciplinaire, les équipes d'étudiants répondent à un brief réel d'une organisation partenaire. Évaluation par rubrique.

## Feedback / Rétroaction formative

38

Rétroaction intégrée au processus : l'étudiant ajuste sa démarche avant la version finale.

**Ex.** Villarroel et al. (2024) : formation d'enseignants à l'EA. Test de performance avec rétroaction par experts, permettant aux participants d'ajuster leurs tâches.

## Simulation / Laboratoire

22

Environnements simulés reproduisant des situations professionnelles complexes.

**Ex.** Salinas-Navarro et al. : simulations médicales en contexte COVID: les étudiants réalisent des procédures cliniques sur mannequins haute-fidélité, évaluées par grille OSCE.

## Alignement pédagogique

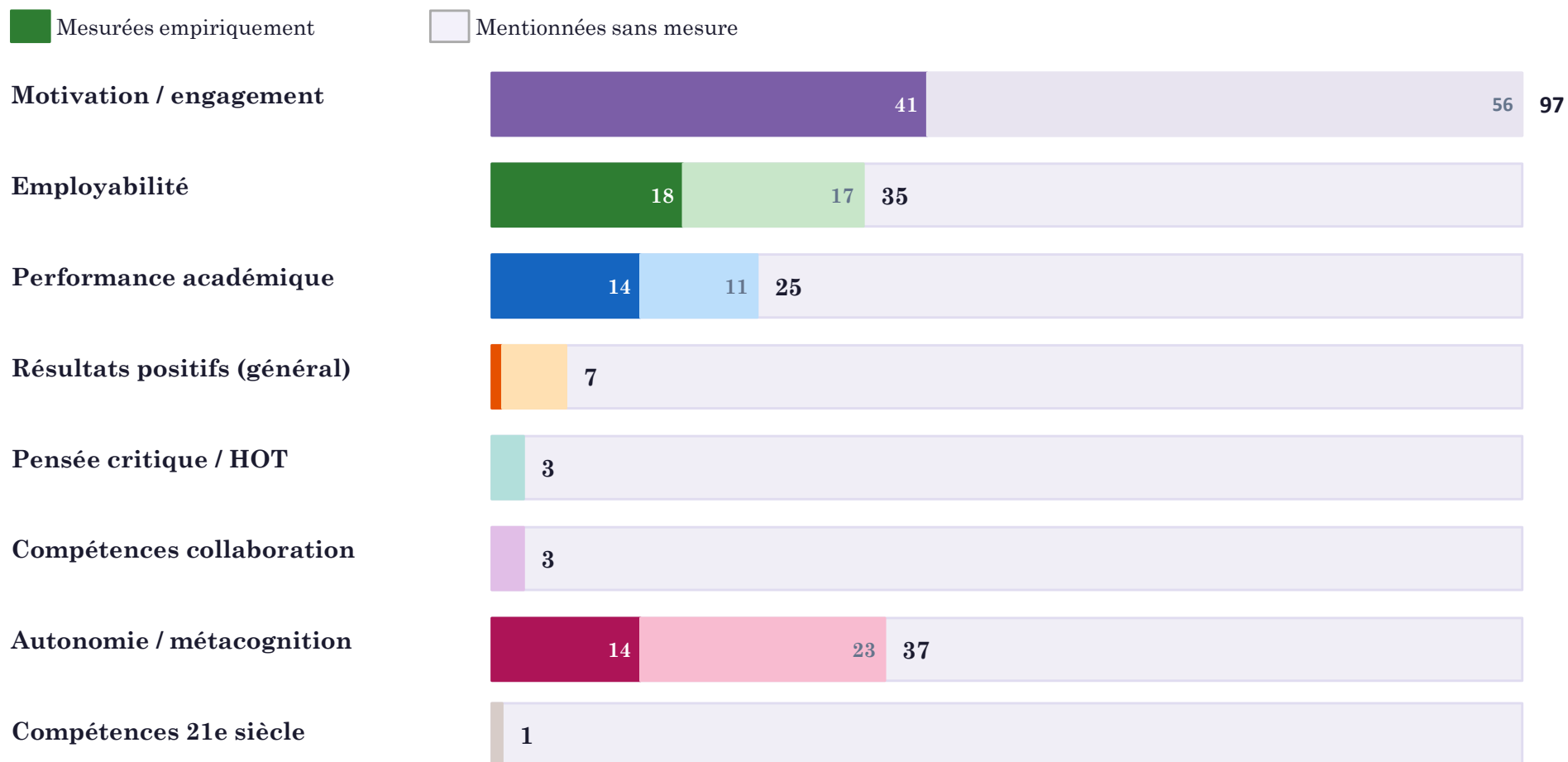
40

Cohérence entre objectifs d'apprentissage, activités et évaluation (backward design).

**Ex.** Litchfield & Dempsey (2015) : 5 principes de conception: tâches authentiques, constructives, séquentielles, exigeant réflexion et engagement réel des étudiants.

# Données probantes sur l'efficacité de l'EA

192 entrées. **77 mesurées empiriquement (40%).** 115 mentionnées sans mesure (60%)



# Questions complémentaires émergentes

## Distinctions conceptuelles

Différences et similitudes entre : l'EA, la “performance-based assessment”, la “competency-based assessment” et la “performance assessment”. **Ces termes sont souvent utilisés de manière interchangeable dans la littérature.**

## Fondements théoriques

L'EA repose-t-elle sur un ensemble de descriptions de pratiques, ou existe-t-il des modèles et théories formels sous-jacents ? **Wiggins, Gulikers et Villarroel proposent des cadres distincts.**

## Données probantes

Est-ce l'EA réduit réellement le plagiat et la tricherie ? Améliorer la réussite ?

## Formation à distance

Ya-t-il des pratiques d'EA propres à la FAD

Des questions,  
commentaires  
ou observations ?

Merci