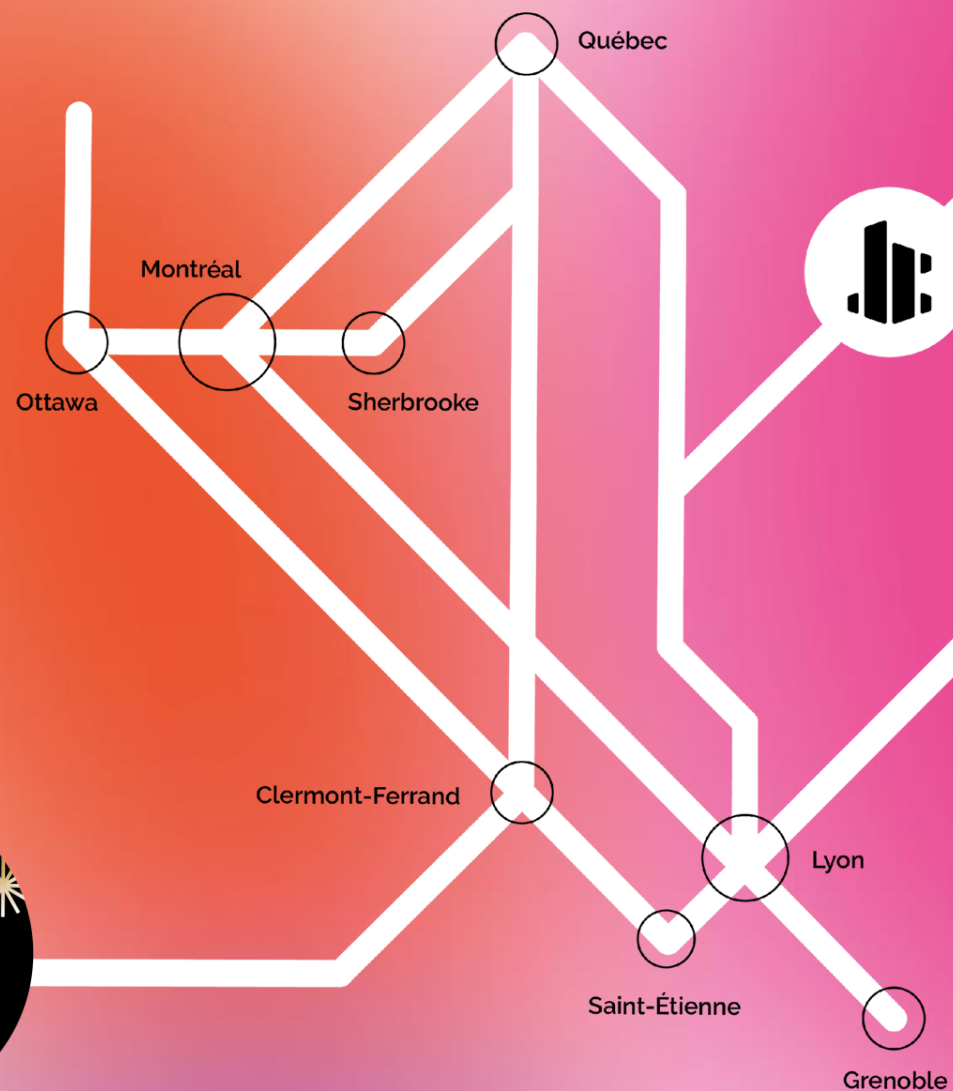


# ENTRETIENS JACQUES CARTIER 2024

Les robots conversationnels:  
de nouveaux outils pour soutenir  
les étudiants à distance?

Cathia Papi, Université TÉLUQ





PERSÉVÉRANCE  
RÉUSSITE

Professeurs  
Chargés d'encadrement  
Tuteurs

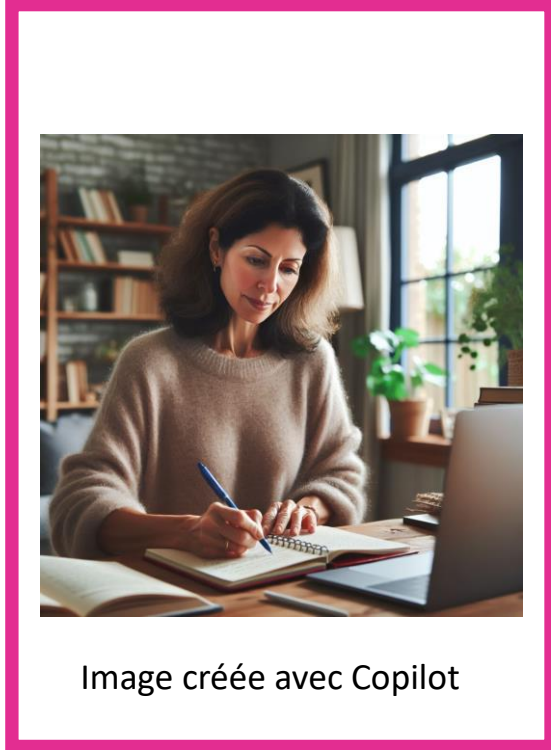


Image créée avec Copilot

# L'importance du soutien en FAD

---

- Formation asynchrone
- Inscription continue
- Étudiants à temps partiel: 90%
- Âge moyen: 37 ans
- Diversité de profils



# Les robots conversationnels: un outil pertinent ?

Quels sont les risques liés à l'intégration de robots conversationnels dans des cours universitaires à distance asynchrone?

Quels avantages les robots conversationnels offrent-ils pour enrichir l'expérience d'apprentissage des personnes étudiantes?

Dans quels contextes de cours l'utilisation de robots conversationnels serait-elle pertinente?



# Des collègues investis

---

**Dolorès Grossemy**

---

**Caroline Boilard**

---

**Daniel Lemire**

---

**Marc-André Carle**

---

Patrick Plante

---

Nicolas Bélanger

---

Khadidja Henni

---

Wassim Bouachir

---

Ahmed Zgaren

---

Simon Lebel-Desrosiers

---

Tatiana Signalova

---

Sophie Callies



## EDU 1004 : Réussir des études universitaires à distance

Vous pouvez utiliser la boîte de saisie pour poser vos questions concernant la matière du cours [EDU 1004 Réussir des études universitaires à distance](#). Un robot conversationnel entraîné notamment sur le matériel du cours tâchera d'y répondre.

Voici quelques exemples :

- Qu'est-ce que la méthode SMARTER ?
- Quels sont les facteurs de la motivation aux études ?
- Comment améliorer les capacités d'étude ?
- Nommez des règles de la planification du temps d'étude.
- Qu'est-ce que la procrastination et comment l'éviter ?

Le robot prend quelques secondes pour répondre à chaque question.

Attention !

- Ne soumettez pas d'informations personnelles.
- Le robot conversationnel ne sera pas en mesure de vous soutenir sur les plans motivationnel, administratif ou méthodologique. De même, il ne pourra pas répondre à des questions en lien avec les évaluations sommatives.
- Le robot conversationnel ne remplace pas le soutien offert par la personne responsable de votre encadrement. Cette personne demeure disponible tout au long de votre démarche d'apprentissage dans le cours. Elle seule sera en mesure de vous offrir une rétroaction de qualité.
- Il demeure important de continuer à faire appel à votre jugement critique lorsque vous dialoguez avec le robot conversationnel. Si une réponse vous semble incorrecte ou ambiguë, allez la vérifier auprès de la personne responsable de votre encadrement.
- Ne vous limitez pas aux réponses rapides fournies par le robot conversationnel. Utilisez-le comme un complément à votre apprentissage et non comme votre unique source d'information.

Transmettre ma question

Prototype de  
robot  
conversationnel  
basé sur GPT-3.5  
Turbo de Open AI



## Comment améliorer les capacités d'étude ?

Pour améliorer vos capacités d'étude, il est essentiel d'adopter des stratégies efficaces de lecture et de prise de notes. Voici quelques conseils basés sur le contexte fourni :

### 1. Lecture efficace :

- **Scanner des blocs de mots** : Entraînez-vous à lire par groupes de mots plutôt que mot par mot. Cela augmente votre vitesse de lecture et améliore la compréhension globale.
- **Utiliser la vision périphérique** : Cela vous aidera à élargir la taille des blocs de mots que vous pouvez lire d'un seul coup d'œil.
- **Éviter de revenir en arrière** : Utilisez un pointeur pour garder votre regard en avant et éviter de relire des passages déjà lus.
- **Adapter la vitesse de lecture** : Variez votre vitesse selon la difficulté du texte et vos objectifs. Certaines sections peuvent être lues rapidement, tandis que d'autres nécessitent plus d'attention.

### 2. Prise de notes efficace :

- **Noter l'essentiel** : Concentrez-vous sur les idées principales et utilisez des symboles pour marquer les points importants ou non compris.
- **Structurer vos notes** : Utilisez des marges, des couleurs, et des décalages pour organiser visuellement vos notes.
- **Relire et réviser** : Relisez vos notes rapidement après les avoir prises et à nouveau quelques jours plus tard pour renforcer la mémorisation.
- **Utiliser des outils numériques** : Des applications comme Evernote ou OneNote peuvent vous aider à organiser et à accéder facilement à vos notes.

### 3. Préparation et organisation :

- **Créer un environnement propice** : Assurez-vous d'être attentif, concentré et reposé avant de commencer à étudier.
- **Planifier votre temps** : Organisez votre emploi du temps en fonction de la quantité de matière à étudier et du temps dont vous disposez.

En appliquant ces techniques, vous pouvez améliorer votre efficacité en lecture et en prise de notes, ce qui contribuera à renforcer vos capacités d'étude globales.



# Robot testé dans 4 cours

Information des étudiants +

3 ressources pédagogiques sur les sites de cours :

- Des mises en garde pour aider les étudiants à utiliser le prototype de robot de manière intègre et responsable;
- Un tutoriel pour expliquer comment dialoguer avec le prototype de robot conversationnel;
- Des conseils pour soutenir les étudiants dans la rédaction de requêtes de qualité.



# Recueil du point de vue des usagers

---

24 des 192 apprenants et 8 des 9 enseignants invités à participer ont répondu.

Fréquence d'usage variable selon les domaines d'études: bcp plus fréquent en informatique qu'en sciences de l'environnement ou éducation.

## Principaux motifs de l'usage:

- Pour obtenir une assistance immédiate sur le contenu pédagogique du cours.
- Pour faciliter la révision et la préparation aux examens.
- Par curiosité.





# Risques liés à l'intégration de robots conversationnels dans les cours

---

89 % des répondants (étudiants et enseignants) jugent les réponses générées par le robot conversationnel pertinentes au regard des contenus pédagogiques

=/= 2 étudiants rapportent des erreurs ou un manque de précision :

*« J'étais très intéressé par le concept, ce type de robot est vraiment pratique pour comprendre un sujet en profondeur, on peut lui demander des exemples, poser des sous-questions et même demander des questions "niaiseuses" sans avoir leur du ridicule. Par contre, suite à mes tests initiaux, j'ai posé quelques questions auxquelles je connaissais les réponses et ses **réponses étaient erronées**. Je me suis donc abstenu d'utiliser l'outil de peur d'obtenir des mauvaises réponses à des questions que je ne connais pas la réponse. »*

Problème venant du robot ou de la formulation des requêtes envoyées ?



# Avantages des robots conversationnels pour enrichir l'expérience d'apprentissage

- Assistance immédiate:

*« J'ai adoré le robot conversationnel. Ça m'a permis d'obtenir un support immédiat lors de mes périodes d'études. Je souhaiterais que tous les cours puissent bénéficier d'un robot conversationnel. »*

- Aide à la réussite:

*« Le robot conversationnel peut résumer des notions en quelques mots. Je n'y ai eu accès que pour la préparation de mon examen, mais ça m'a aidé à faire mon aide-mémoire, d'autant plus que les manuels du cours étaient selon moi inutilement complexe. »*

- Amélioration du sentiment de compétences

- Amélioration de l'expérience d'apprentissage

} surtout pour étudiants en sciences de l'environnement et éducation, moins pour ceux en informatique



# Contextes de cours dans lesquels les robots conversationnels sont pertinents

---

A priori utile, pour la révision et la préparation aux examens + l'apprentissage de nouvelles notions :

*« Je trouverais intéressant d'avoir ce type d'outil dans tous les cours. Vraiment un outil pédagogique pertinent surtout au début de cours où l'on se pose parfois plus de questions sur la compréhension des nouvelles notions. »*

Les robots enrichissent l'expérience étudiantes et permettent d'obtenir une assistance 24/7.

Autres contextes : début de la phase 2 d'expérimentation avec des cours de 2<sup>e</sup> cycle, d'autres disciplines, plus de volume.



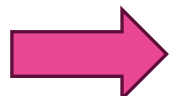
# Résultats cohérents avec les recherches sur l'IAG

---

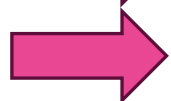
Les robots conversationnels peuvent engendrer des hallucinations, mais sont susceptibles d'améliorer

- l'assistance (immédiateté, gain de temps)
- la satisfaction du besoin d'interaction
- le développement du sentiment de compétence

Ces robots sont limités dans leurs capacités cognitives et socioaffective, ils ne remplacent pas l'accompagnement humain.



Poursuite des essais



Encadrement des usages pour garantir une utilisation éthique et responsable.

# ENTRETIENS JACQUES CARTIER 2024

# Merci.

