



MEMBER OF THE UNIVERSITÉ
DU QUÉBEC NETWORK



UNIVERSITÉ
TÉLUQ

Support: The Keystone of Distance Education

Cathia Papi, Patrick Plante,
Marie-Hélène Hébert



Double-edged flexibility

- Flexibility is often the reason why students choose DE but also... maybe.. the reason why they quit.
- Researches about DE indicate that :
 - the dropout rate for DE students is higher than for on-campus students.
 - many dimensions influence student's perseverance



A research made at TÉLUQ University



Students characteristics

- Sociodemographics
- Family, finance
- Previous studies
- Learning strategies



Pedagogical design

- Course presentation
- Technologies involved
- Learning activities
- Assesments

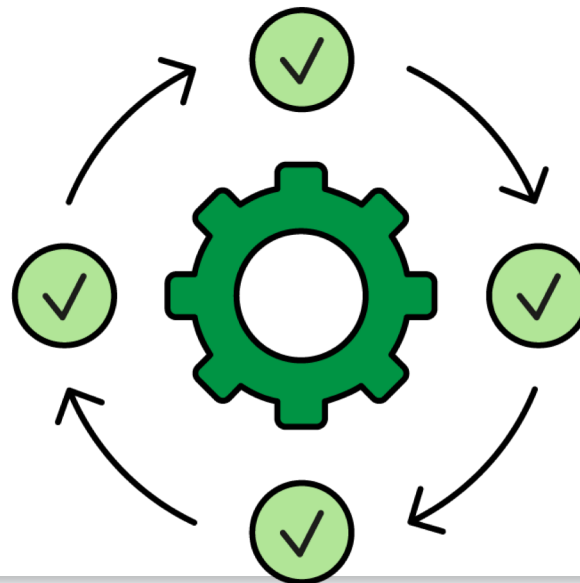


Support

- Tutoring
- Online support
- Interactions
- Person ressources

Methodology

- Literature review
- 19 courses analyzed (623 variables)
- 3 online questionnaires (118 questions; 791 participants)
- Online focus groups (8 participants)
- Quantitative (statistics) and qualitative analyses



Factors of influence concerning drop out

1- Students characteristics

- Student's first language
- Parental education
- Consideration of the financial situation
- Legal status in Canada
- Distance between place of residence and place of education

Factors of influence concerning drop out

2- Type of support received

Flat sorting

- 60% satisfied with support
- 24% would like more teacher-student interaction
- 14% would like more group interaction

Student T-test

Students who persevere are more satisfied with the guidance they receive from the various learning support staff

Crossing factors explain even more

Cluster analysis



Profil-type 1:

Study-work-family balance (53%)



Profil-type 2:

Study-work balance (24%)



Profil-type 3:

Study-family balance (23%)

What can we do to offer more support to those who need it ?

Different projects: 4 examples

Course

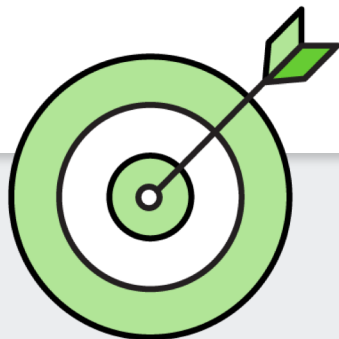
- How to Succeed in University
Distance Learning

Educational Games

- Distance Learning Perseverance
and Success

Platform

- MySucces



Peer Support

- Together at a Distance

How to Succeed in University Distance Learning

EDU 1004

RÉUSSIR DES ÉTUDES UNIVERSITAIRES À DISTANCE

TÉLUQ

Rechercher



ACCUEIL

PRÉSENTATION

PHASE 1

PHASE 2

PHASE 3

PHASE 4

ÉVALUATION

RESSOURCES

La motivation dans ses études

Déterminez ensuite votre niveau de motivation grâce au test de motivation universitaire développé par l'UQAT, intitulé [Guide de réflexion sur les stratégies d'apprentissage à l'université, chap. 2 : « Comment me motiver pour étudier avec plaisir »](#).

Consultez le schéma suivant en glissant votre curseur sur les différents facteurs.

Schéma interactif : Les facteurs de motivation aux études



Gare à l'infobésité!

La qualité des réponses doit aussi être évaluée avec une attitude critique indispensable. Le fond et la forme des documents permettent de déterminer l'objectif, et le niveau scientifique, afin de connaître la crédibilité à y porter. Un article publié dans une revue de vulgarisation, écrit par un journaliste, sans référence bibliographique, aura nécessairement moins de crédit qu'un article écrit par un scientifique affilié à une université et publié dans une revue scientifique réputée.

(REPERE, 2011, p. 59, site de l'Enssib)



1

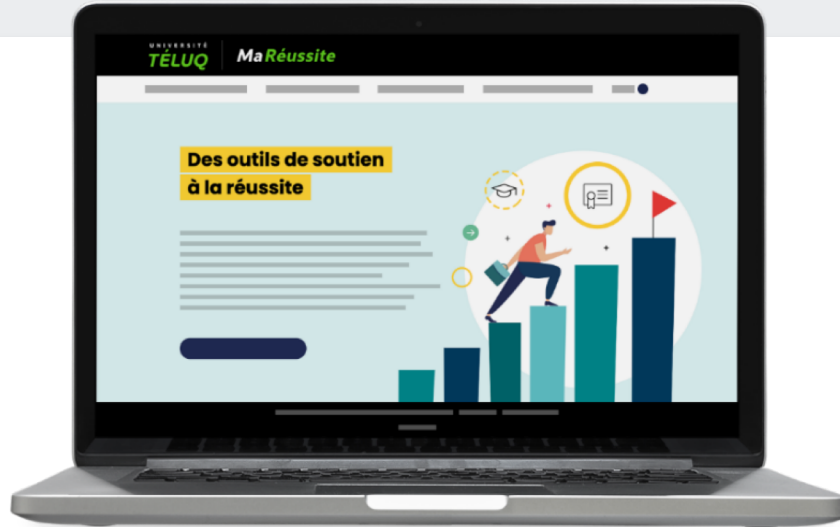
2

3

4



MySucces



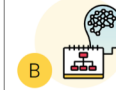
mareussite.teluq.ca

Les règles d'or de l'apprentissage autonome

Pour bien intégrer les contenus de cours et ainsi favoriser la réussite de ses études, voici trois règles indispensables.



A **Traiter et extraire** les informations au moment de l'apprentissage à l'aide des techniques d'annotation et de prise de notes.



B **Structurer et mémoriser** les informations jugées pertinentes en utilisant des stratégies diversifiées et des moments d'étude hebdomadaires.



C **Se questionner** pour maximiser sa concentration, optimiser son temps et favoriser sa mémorisation.

Cliquez sur chacune des règles ci-dessous pour en savoir plus.

A. Traiter et extraire l'information pertinente

B. Structurer et mémoriser les informations pertinentes

C. Se questionner

Balados

L'université sort dehors

Pour maximiser votre concentration, faites une pause de 5 à 10 minutes après chaque séance d'étude de 1 à 2 heures. Par exemple, une marche à l'extérieur vous permettra de mieux travailler ensuite. Ces balados vous accompagneront à merveille!

Téléchargez un balado, sortez prendre l'air ou ouvrez la fenêtre, et prenez une pause bien méritée. Les balados sont aussi en format vidéo.

Bonne écoute!



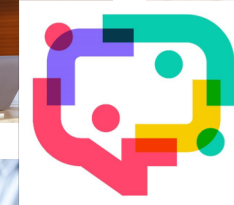
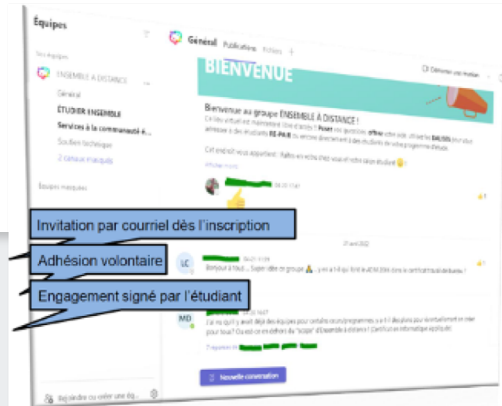
Comment bien commencer ses études?

Rencontre aux abords du fleuve Saint-Laurent, dans un parc près du port de Québec, avec Annie Breton, coordonnatrice à l'encadrement dans l'une des équipes programme.

Notre invitée partage les incontournables à connaître pour bien commencer ses études à l'Université TÉLUQ.

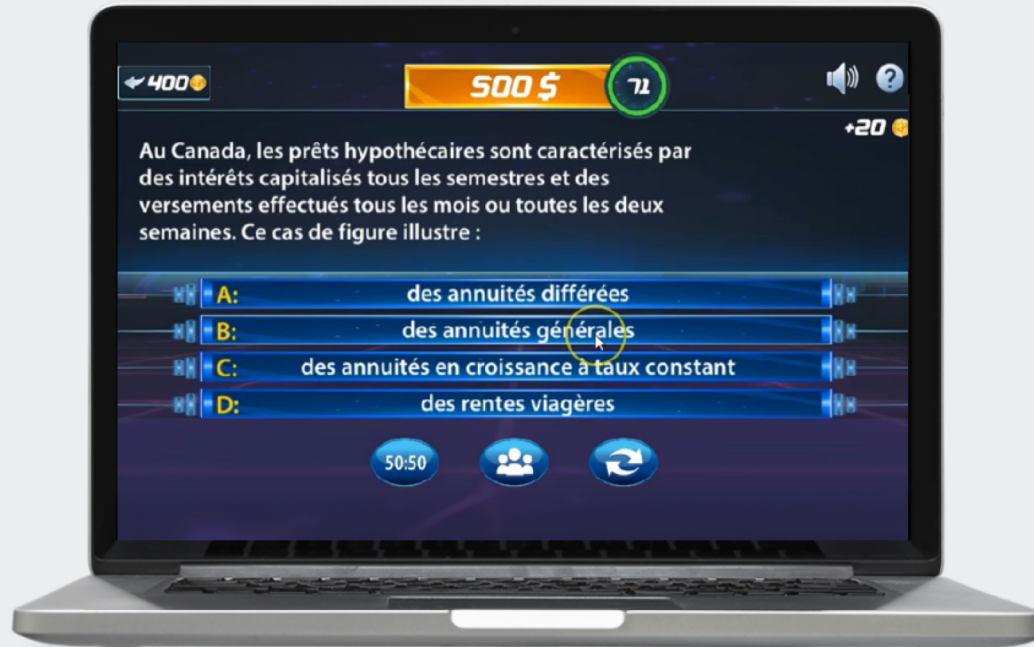
Together at a Distance

- 4 support groups: student community, writing, mathematics, technical
- More than 500 students registered
- Between 1 to 40 students simultaneously
- Mostly frequented between 7 and 10 PM



Educational Games to Support Distance Learning

Perseverance and Success



Conclusion

- The majority of students appreciate asynchronous distance learning (ADL)
- Some students need more support to adapt to ADL, stay engaged and succeed
- Different projects are currently put in place
- Monitoring them is important to evaluate their impact
- Importance of technology / human interactions





Questions

Cathia.Papi@teluq.ca

