

J'ENSEIGNE À DISTANCE

*PARTAGE D'EXPÉRIENCES ET D'EXPERTISES
POUR UN PERFECTIONNEMENT COLLECTIF*

Webinaire Accompagner



Inscrivez-vous à la prochaine activité

Diffuser | 6 novembre

**L'activité débutera à
12 h 30**

**Pour poser vos questions:
utilisez le clavardage ou
l'outil Q&R**

**Pédagogie universitaire UQ
CAPRES
Université TÉLUQ**

J'enseigne à
distance



Accompagner et motiver à distance

Webinaire du 23 octobre 2020

Présenté par **Jean-Michel Pelletier, Caroline Brassard et Cathia Papi**

Avec le soutien de **Marie-Michèle Lemieux & Karine Vieux-Fort**

Déroulement du webinaire

1. Mot de bienvenue et objectifs
2. Présentation de l'équipe
3. 1^{ère} partie – Microprogramme accompagner
 1. Proactivité et réactivité
 2. Différents plans de soutien
 3. Interactions et collaborations
4. 2^e partie – Pratiques d'accompagnement
 1. Soutenir les étudiants dans leur diversité
 2. Rédiger des communications gagnantes
 3. Accompagner collectivement
5. 3^e partie- Motivation
 1. Comprendre les 3 besoins liés à la motivation dans l'enseignement à distance
 2. Utiliser l'outil d'évaluation de la démotivation pour activer la motivation.
6. Période de questions
7. Mot de la fin



Équipe pédagogique



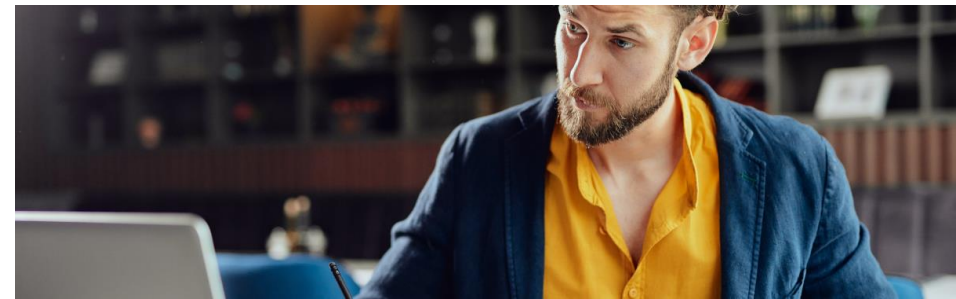
Jean-Michel Pelletier, Psychologue et enseignant au Cégep



Caroline Brassard, Professeure, Université TÉLUQ



Cathia Papi, Professeure, Université TÉLUQ



1^{ère} partie
Microprogramme accompagner



1.1 Proactivité et réactivité



Proactivité et réactivité en FAD

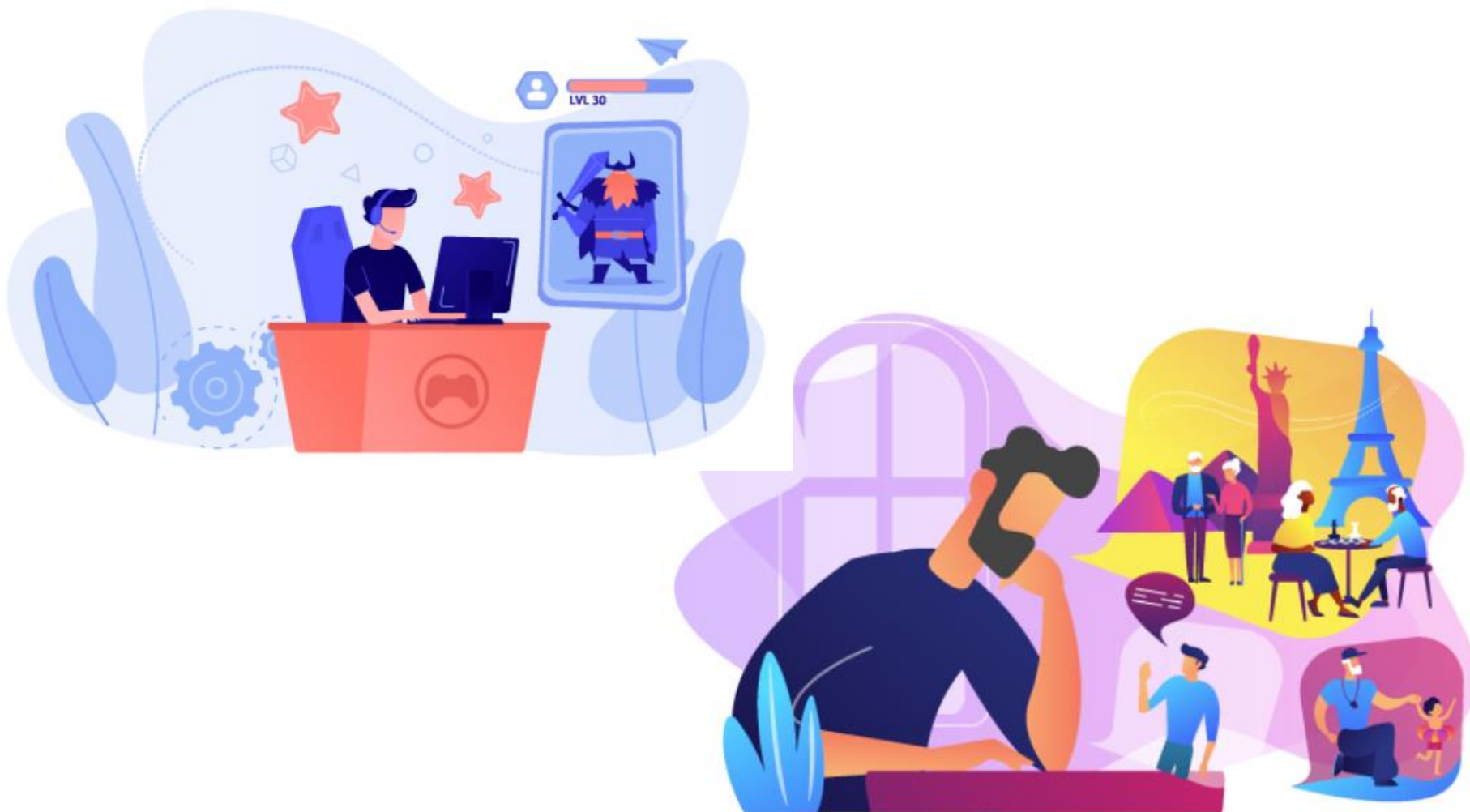
Question 1.1

Quelles actions mettre en œuvre pour éviter que les étudiants se sentent isolés et abandonnent ?

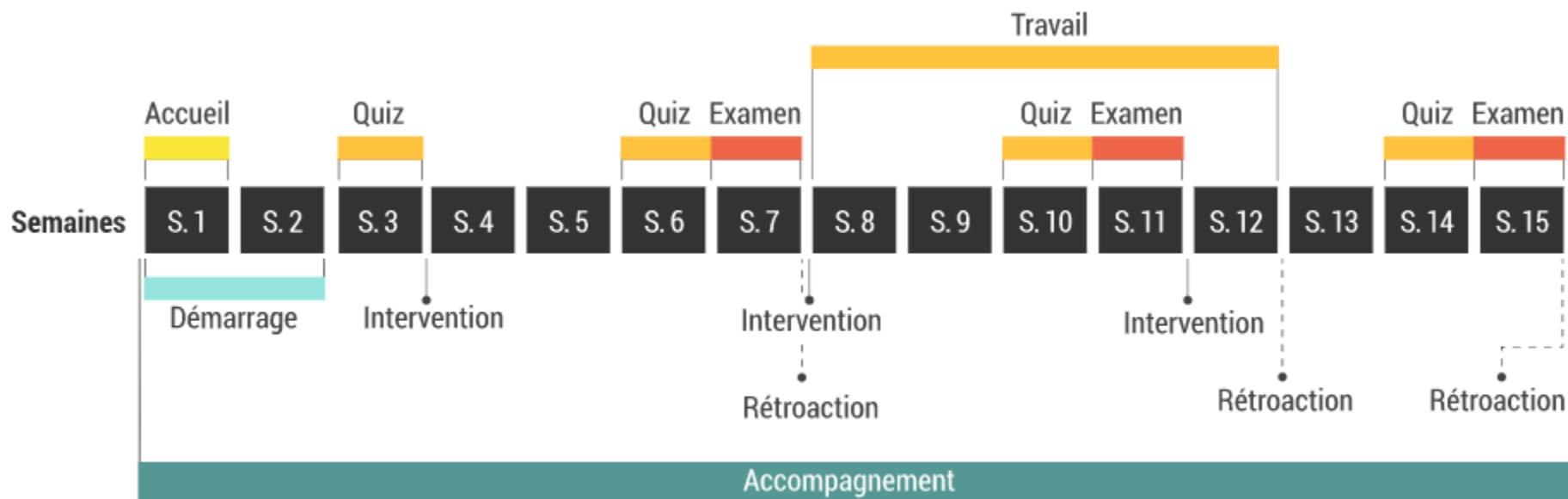
- Proposer une activité brise glace
- Proposer beaucoup de ressources documentaires
- Interpeller les étudiants
- Faire travailler les étudiants en groupe
- Donner beaucoup de travaux aux étudiants



Établir le contact et créer du lien



Intervenir régulièrement



Écouter les étudiants



1.2 Différents plans de soutien



Différents plans de soutien

Question 1.2

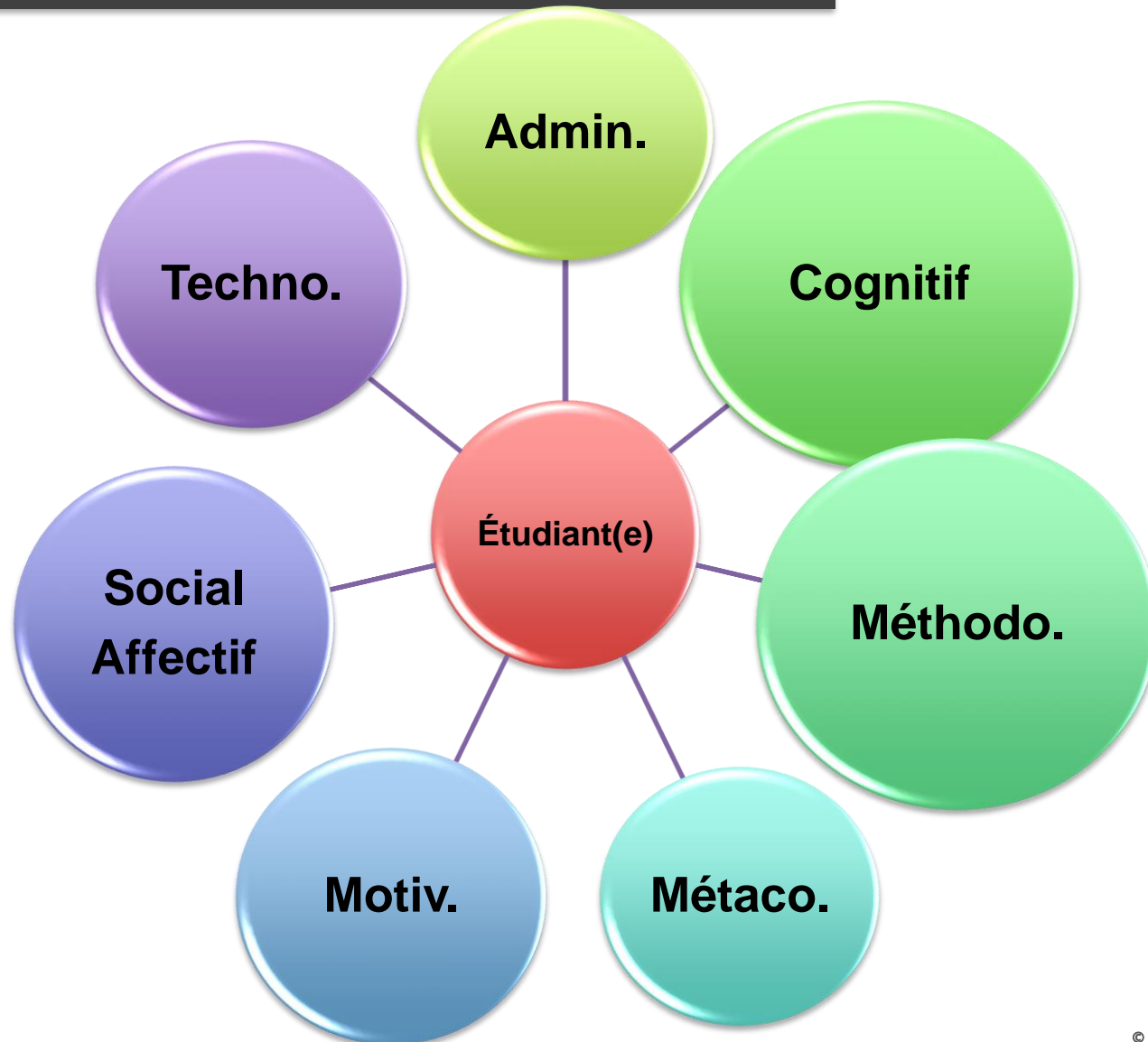
Selon votre expérience, sur quel(s) plan(s) vos étudiants ont-ils le plus besoin de soutien ?

- Compréhension des contenus
- Compréhension de la manière de réaliser le travail attendu
- Regard réflexif sur leur propre manière d'étudier
- Présence sociale et affective
- Perception de l'intérêt ou envie d'étudier
- Maîtrise des outils technologiques
- Maîtrise des procédures administratives

Différents plans de soutien



Différents plans de soutien



1.3 Interactions et collaborations



Interactions et collaborations

Question 1.3

D'après vous, quelles sont les activités les plus propices à l'interaction ?

- Recherche documentaire
- Débat
- Situation problème
- Journal de bord
- QCM

Interactions et collaborations



A word cloud of educational terms in various shades of green and grey. The words are arranged in a dynamic, overlapping layout. The largest word is 'évaluation' in dark green. Other prominent words include 'projet' in dark green, 'coconstruction' in bright green, 'débat' in grey, 'wiki jeux' in grey, 'article' in dark green, 'cas' in dark green, 'carte' in dark green, 'enquête' in dark green, 'challenge' in dark green, and 'problème' in grey.

débat
évaluation
carte enquête
cas projet challenge
article wiki jeux problème
coconstruction

Interactions et collaborations

Atouts

- Communication
- Gestion de projet en équipe
- Partage d'idées, pensée critique
- Liens sociaux
- Sentiment de responsabilité
- Confiance en soi

Défis

- Se comprendre
- Capacité à coordonner, planifier
- Gérer la confrontation d'idées
- Créer un esprit d'équipe
- Trouver sa place dans le

ir le travail



2e partie
Pratiques d'accompagnement



2.1 Soutenir les étudiants dans leur diversité



Soutenir les étudiants dans leur diversité

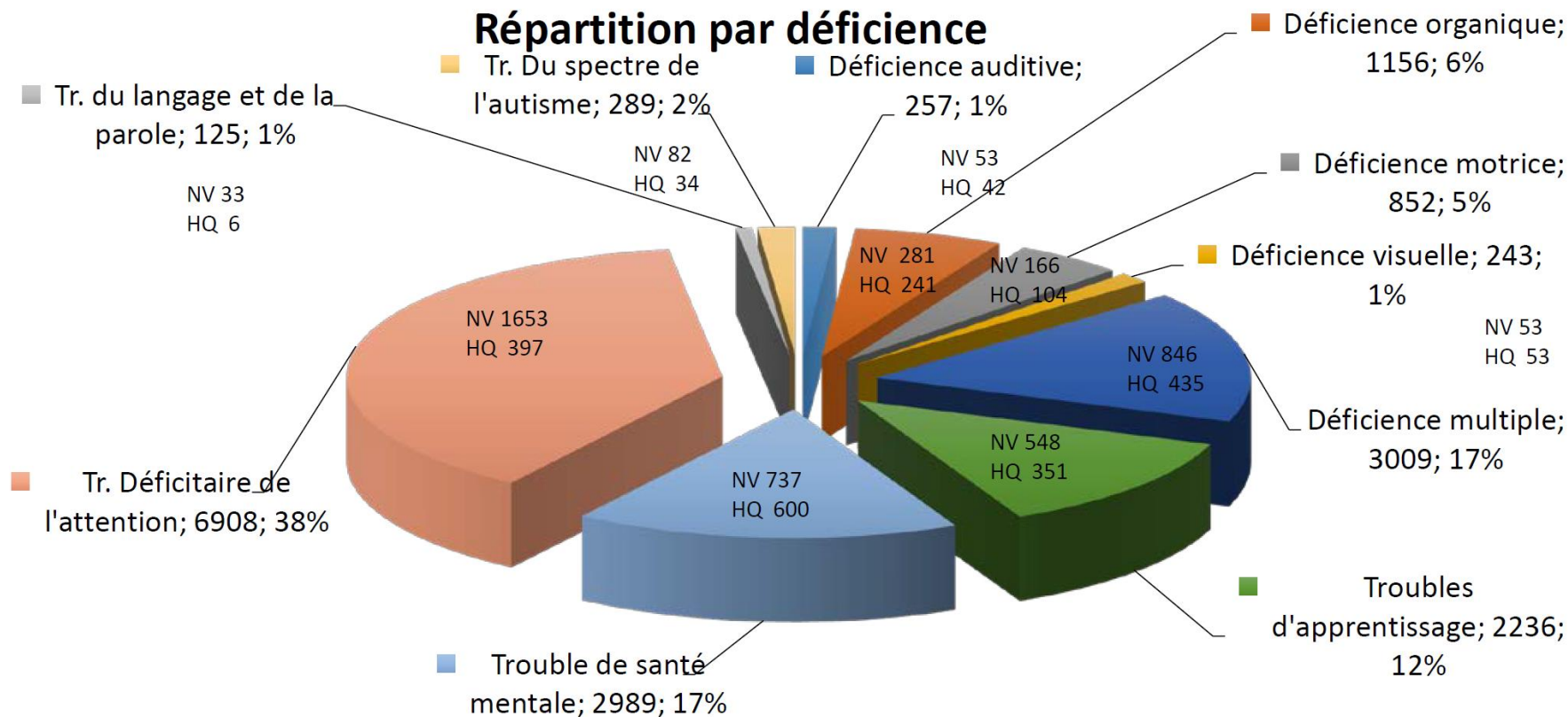
Question 2.1

Qu'est-ce qui peut être mis en place pour aider les étudiants qui éprouvent certaines difficultés dans les cours ?

- Donner à certains plus de temps pour faire les examens
- Varier les moyens offerts aux étudiants et leur donner des choix
- Produire une version adaptée de son cours
- Rendre accessible l'enregistrement du cours
- Fournir des accommodements individuels

Rappel du portrait des étudiants en situation de handicap

Répartition par déficience



Gagné, Y., Tremblay, D., & Bussièrès, M. (2020). *Statistiques concernant les étudiants en situation de handicap dans les universités québécoises* (N° 2018-2019). AQICESH. http://www.aqicesh.ca/docs/AQICESH_stat2017-2018-Sans-univ.pdf (p. 11).

Perception des limitations

2011

- 5,1 % considèrent être limités dans leurs apprentissages en raison d'un problème de santé ou d'une déficience fonctionnelle.
- 2 à 3 X plus élevé que les situations de handicap déclarées.

2016

- La proportion des étudiants se sentant limités a doublé en cinq ans pour atteindre 10 %.

La distance dans tout ça

Naturellement aidante pour **certains** étudiants
mais...



Montage réalisé par <http://filmanthropes.org/seul-au-monde/> d'un extrait du film Cast Away



Image par [Gerd Altmann](#) de [Pixabay](#)



<https://mrvigs122tech.wordpress.com/2013/10/23/so-much-tech-to-try/>

...peut générer **d'autres besoins**

La conception universelle de l'apprentissage

La variabilité est la règle,
pas l'exception.

APPROCHE INCLUSIVE DES PRATIQUES D'ENSEIGNEMENT

- Importance de la conception
- Diversification et approche proactive

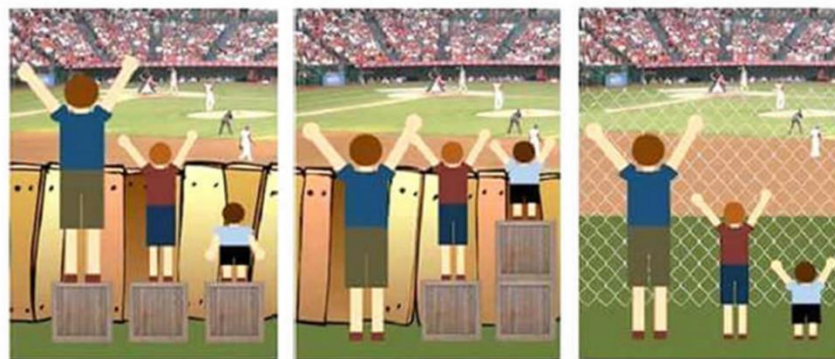
CUA = DOMAINE EN PLEIN ESSOR

- Miser sur les bonnes pratiques existantes
- Favoriser la réussite de TOUS
- Aide à l'autonomie : avec les **stratégies**
- CUA = Accessibilité = FAD

Quoi ? Représentation

Comment ? Action et expression

Pourquoi ? Engagement



2.2 Rédiger des communications écrites gagnantes



Rédiger des communications écrites gagnantes

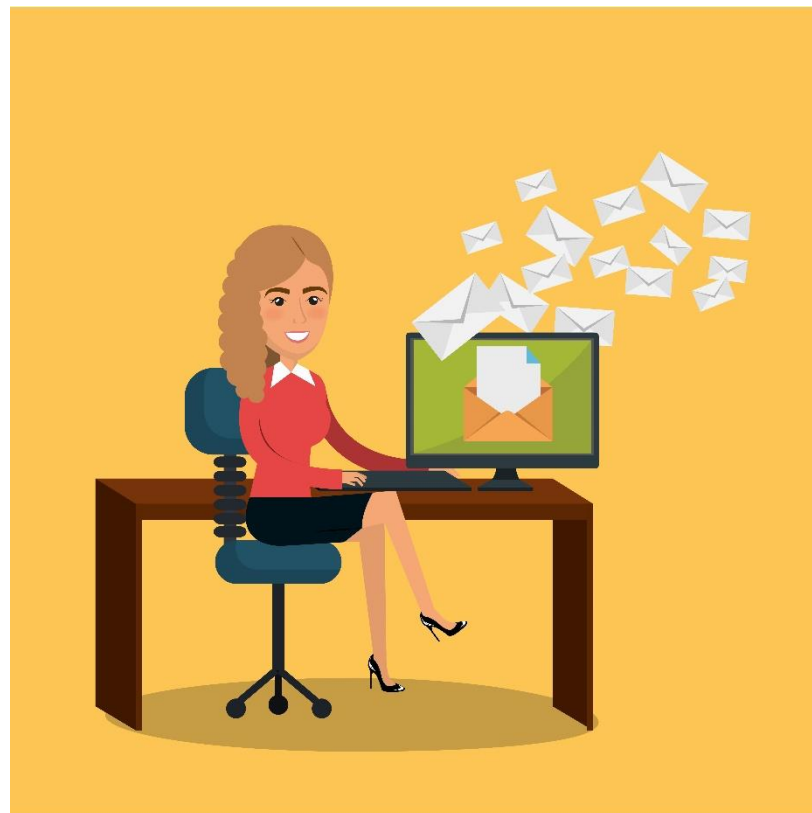
Question 2.2

Quel aspect est le plus important pour avoir des communications écrites gagnantes ?

- Écrire clairement et poliment
- Donner des exemples
- Bien identifier les erreurs
- Encourager et féliciter
- Poser des questions

Rédiger des communications écrites gagnantes

Comment appliquer les principes de l'enseignement explicite dans les communications écrites aux étudiants (Sarpentier, 2015)



https://fr.freepik.com/vecteurs-libre/femme-affaires-au-bureau-icomes-marketing-par-courriel_5148204.htm

Les bonnes pratiques: un message qui...

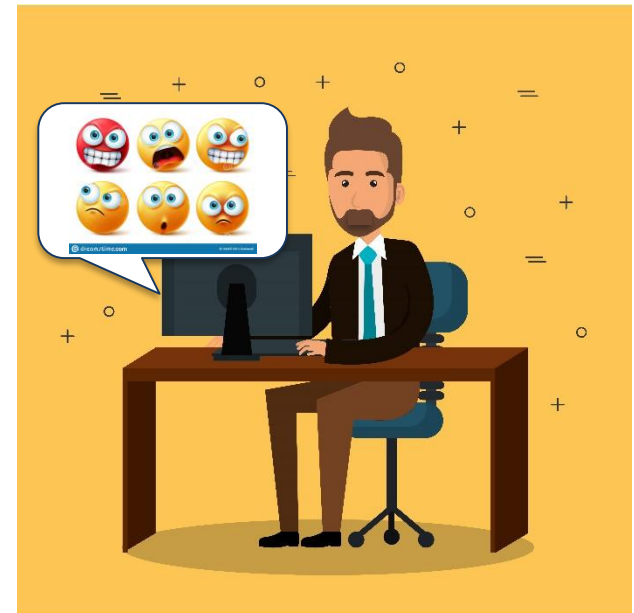
- ☺ Demande ce que l'étudiant a compris et les démarches réalisées
- ☺ Invite l'étudiant à lui indiquer si la réponse fournie est satisfaisante
- ☺ Atteste que le problème évoqué a été compris
- ☺ Utilise la forme affirmative et les verbes au conditionnel ou au présent
- ☺ Encourage les efforts et félicite
- ☺ Est plus axé sur les réponses correctes
- ☺ Reformule la pensée de l'étudiant
- ☺ Est personnalisé, clair et logique
- ☺ Répond à ce qui est attendu
- ☺ Rappelle les objectifs, les éléments clés, le quoi et le comment faire
- ☺ Fournit des exemples et des contre-exemples



https://fr.freepik.com/vecteurs-libre/femme-affaires-au-bureau-icomes-marketing-par-courriel_5148286.htm

Les pratiques à éviter

- ☹ Ne relève pas les efforts fournis, ni ne félicite
- ☹ Principalement axé sur les erreurs commises
- ☹ Renvoie à la lecture des documents du cours
- ☹ Aucune marque de salutation
- ☹ Message générique
- ☹ Ne répond pas explicitement
- ☹ Propos non développé
- ☹ Forme négative et verbes à l'impératif
- ☹ Ne propose aucune piste d'aide à l'apprentissage



https://fr.freepik.com/vecteurs-libre/homme-affaires-au-bureau-icomes-marketing-par-courriel_5148202.htm

3e partie
La motivation des étudiants à
distance



3.1 Les 3 besoins liés à la motivation



Activité ludique (énigme)

Pour moi l'accouchement est avant
la grossesse, l'enfance avant la
naissance, l'adolescence avant
l'enfance, la mort avant la vie.

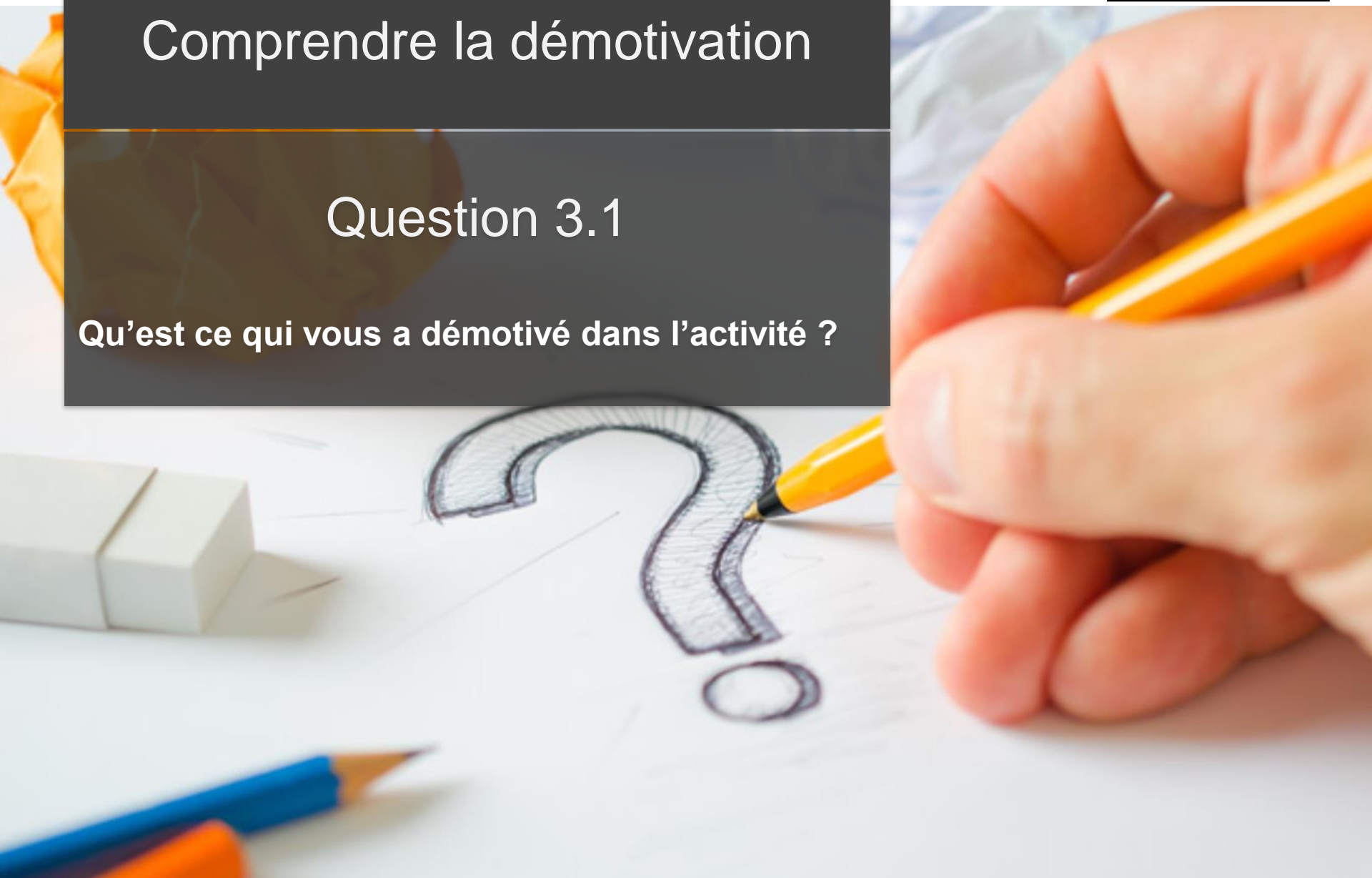
Qui suis-je ?



Comprendre la démotivation

Question 3.1

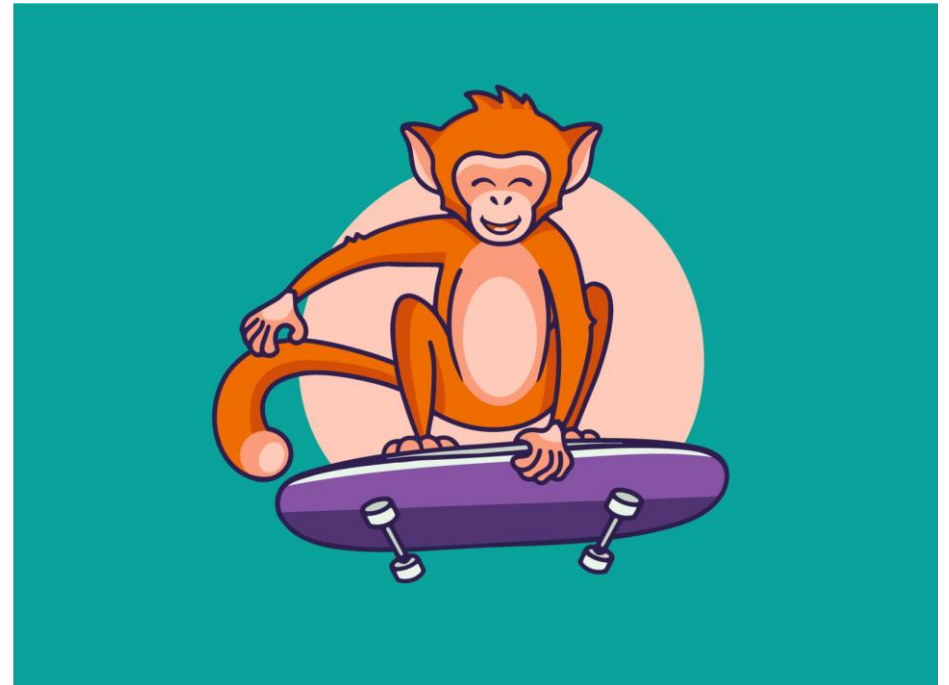
Qu'est ce qui vous a démotivé dans l'activité ?



La motivation scolaire à distance

La motivation n'est pas fixe...

La motivation fluctue dans le temps selon le contexte de l'étudiant et la pédagogie de l'enseignant.



La motivation intrinsèque à distance

Besoins psychologiques

Résistance	Motivation
Contrôle	Autonomie-Sens
Incompétence	Compétence
Jugements-regrets	Connexions

Besoins environnementaux

Difficile d'accès	Accessible
-------------------	------------

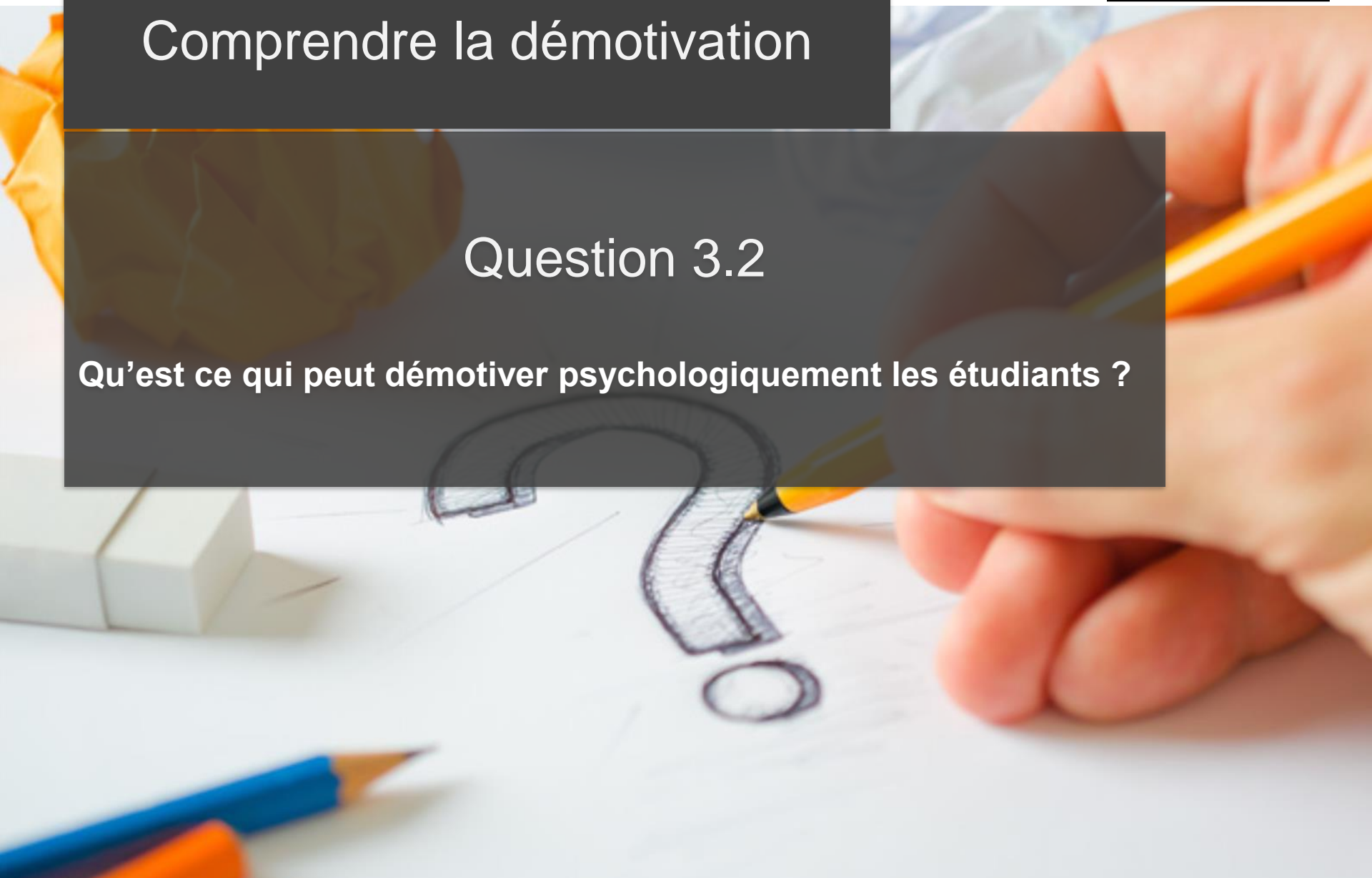
3.2 Utiliser l'outil d'évaluation de la démotivation

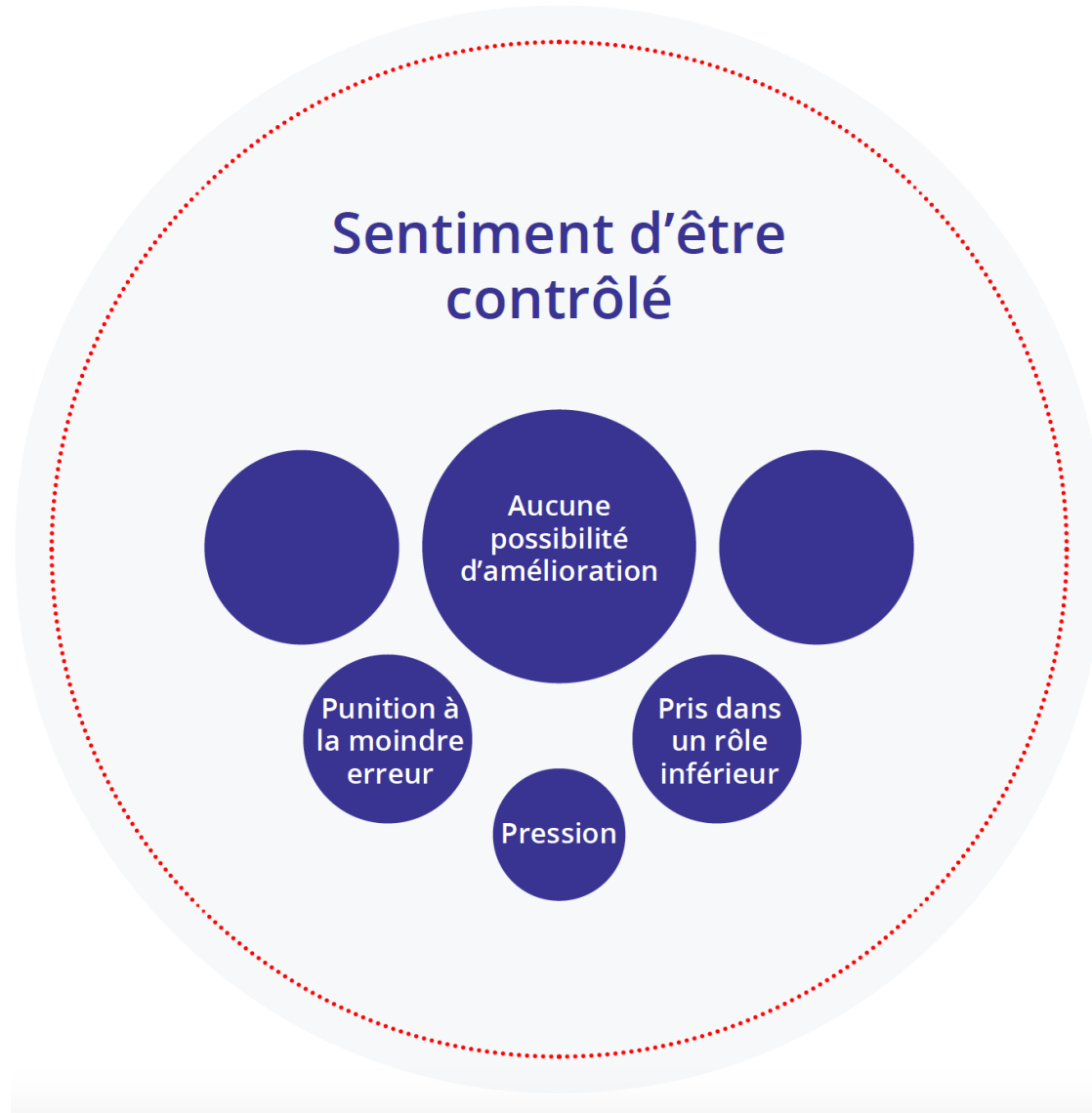


Comprendre la démotivation

Question 3.2

Qu'est ce qui peut démotiver psychologiquement les étudiants ?





Sentiment d'incompétence



Sentiment de distance ou de froideur

Impression
d'être jugé

Impression de
ne pas être
inclus

Impression
de ne pas
être choisi

Impression
d'être
rejeté

Période de questions



Références

- Blanchard, C., Pelletier, L., Otis, N. et Sharp, E. (2004). Rôle de l'autodétermination et des aptitudes scolaires dans la prédiction des absences scolaires et l'intention de décrocher. *Revue des sciences de l'éducation*, 30(1), 105-123.
- Bonin, S., & Girard, S. (2017). *Rapport de l'enquête ICOPE 2016*. Direction de la recherche institutionnelle: Université du Québec. Repéré à http://www.uquebec.ca/dri/publications/rapports_de_recherche/rapport_enquete_icope_2016_vf.pdf
- Csíkszentmihályi, M. (2003). *Good Business: Leadership, Flow, and the Making of Meaning*. New York: Penguin Books.
- Deci EL & Ryan RM (1985): *Intrinsic motivation and self-determination in human behavior* New York: Plenum Publishing Co.
- Deci EL & Ryan RM (2000): The 'what' and 'why' of goal pursuits: Human needs and the self-determination of behavior. *Psychological Inquiry*, 11:227-268.
- Gagné, Y., Tremblay, D., & Bussièrès, M. (2020). *Statistiques concernant les étudiants en situation de handicap dans les universités québécoises (N° 2018-2019)*. AQICESH. http://www.aqicesh.ca/docs/AQICESH_stat2017-2018-Sans-univ.pdf (p. 11).

- Miller, W.R., Rollnick S. (2002): *Motivational Interviewing*. 2nd edition. New York: The Guilford Press.
- PCUA. (n.d.). Accueil—Les applications pédagogiques de la conception universelle de l'apprentissage. Repéré à <http://pcua.ca/>
- Ryan, R. M., & Deci, E. L. (2017). *Self-determination theory: Basic psychological needs in motivation, development, and wellness*. New York: Guilford Publishing.
- Sarrazin, P., Tessier, D., & Trouilloud, D. (2006). Climat motivationnel instauré par l'enseignant et implication des élèves en classe: l'état des recherches. *Revue française de pédagogie. Recherches en éducation*, (157), 147-177.9, 17.
- Turgeon, A., & Van Drom, A. (2019, 15 avril). Des outils numériques pour soutenir une approche pédagogique inclusive. *Profweb*. Repéré à <https://www.profweb.ca/publications/dossiers/des-outils-numeriques-pour-soutenir-une-approche-pedagogique-inclusive>