



L'AIDE JUSTE À TEMPS POUR LA RÉTENTION ET LE SUCCÈS DES ÉTUDIANTS EN FORMATION À DISTANCE



PATRICK PLANTE

Symposium - L'encadrement télématique dans les cours hybrides et les cours en ligne



Plan de la présentation



UN
LES ÉTUDIANTS EN SITUATION DE HANDICAP



DEUX
LE CONTEXTE DE L'UNIVERSITÉ TÉLUQ



TROIS
L'AIDE JUSTE À TEMPS : LE PROJET



QUATRE
LA CONCLUSION



DEUX LES ÉTUDIANTS EN SITUATION DE HANDICAP ÉMERGENTS ET TRADITIONNELS

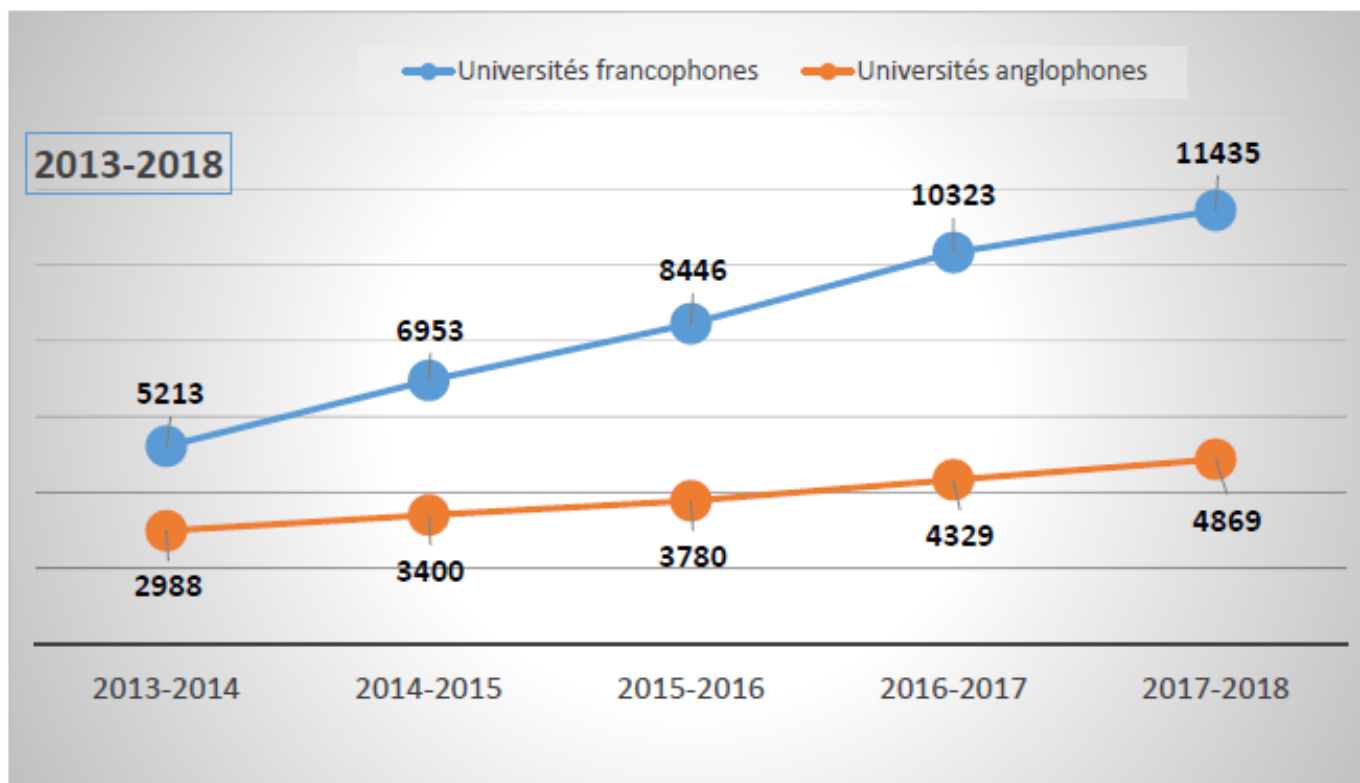


Colloque international en éducation, Montréal, 26 avril 2019
Symposium du GRIIPTIC

LES ÉTUDIANTS EN SITUATION DE HANDICAP ÉMERGENTS ET TRADITIONNELLS

Graphiques évolutifs 2013-2018 des étudiants universitaires en situation de handicap

2018 | 16 304 étudiants

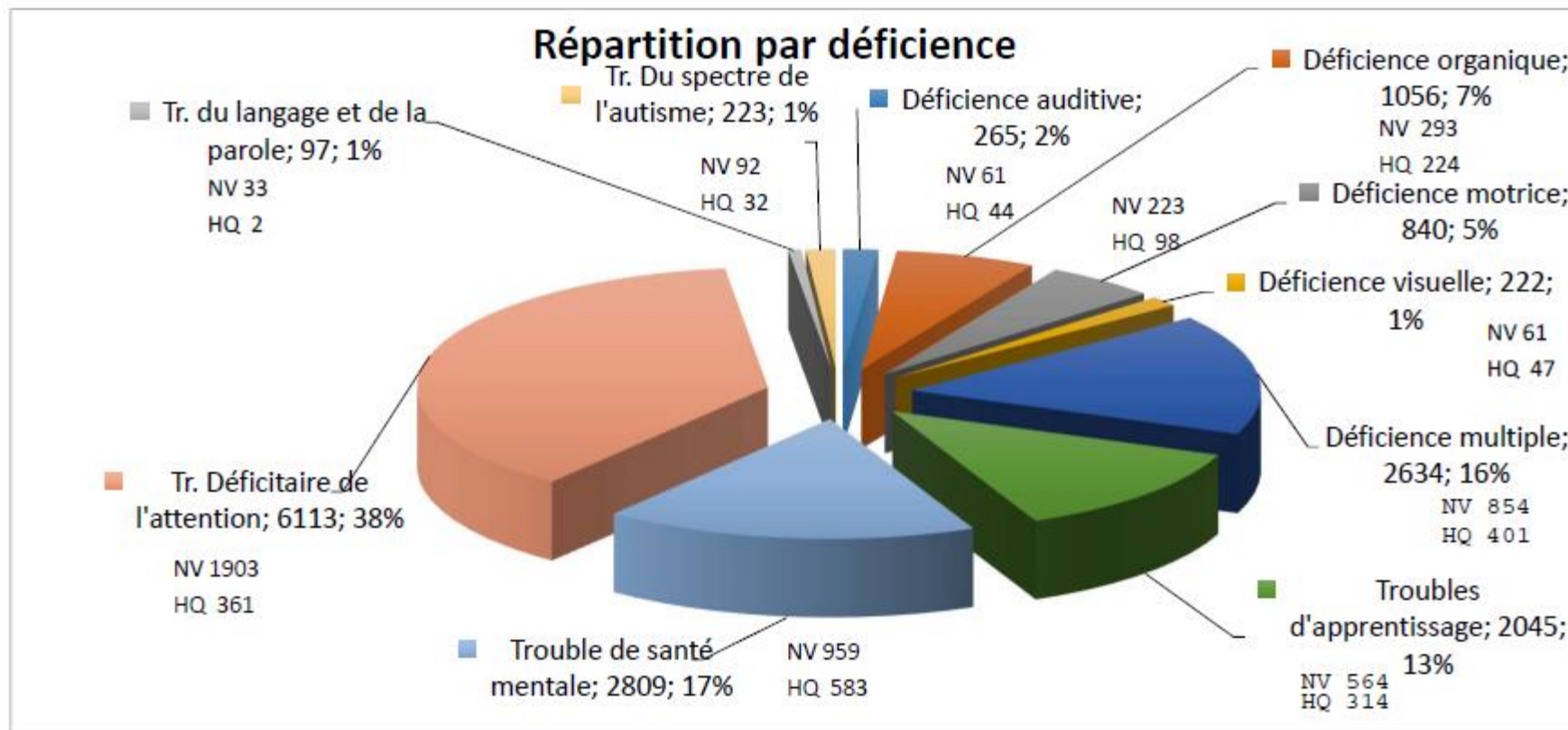


Gagné, Y., & Tremblay, D. (2018). *Statistiques concernant les étudiants en situation de handicap dans les universités québécoises* (Rapport No. 2017-2018). Montréal (Québec) : AQICESH. Repéré à http://www.aqicesh.ca/docs/AQICESH_stat2017-2018-Sans-univ.pdf page 21.

LES ÉTUDIANTS EN SITUATION DE HANDICAP ÉMERGENTS ET TRADITIONNELS



Ensemble des universités québécoises

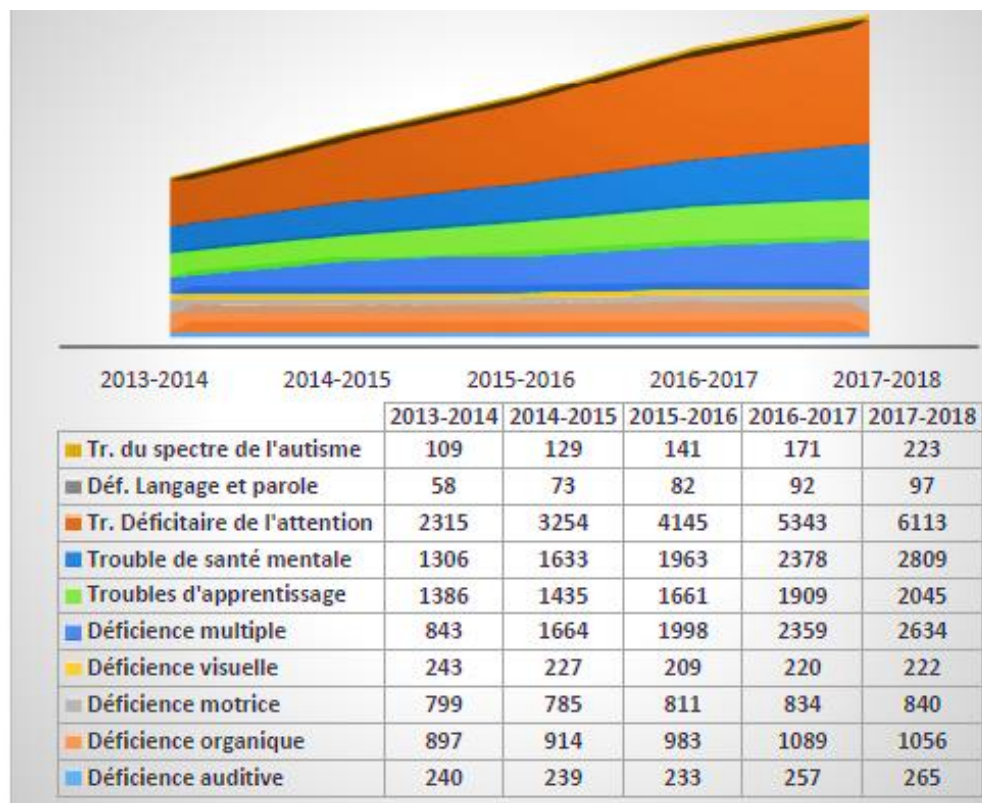


Gagné, Y., & Tremblay, D. (2018). *Statistiques concernant les étudiants en situation de handicap dans les universités québécoises* (Rapport No. 2017-2018). Montréal (Québec) : AQICESH. Repéré à http://www.aqicesh.ca/docs/AQICESH_stat2017-2018-Sans-univ.pdf page 12.

LES ÉTUDIANTS EN SITUATION DE HANDICAP ÉMERGENTS ET TRADITIONNELS



Évolution par déficiences et troubles

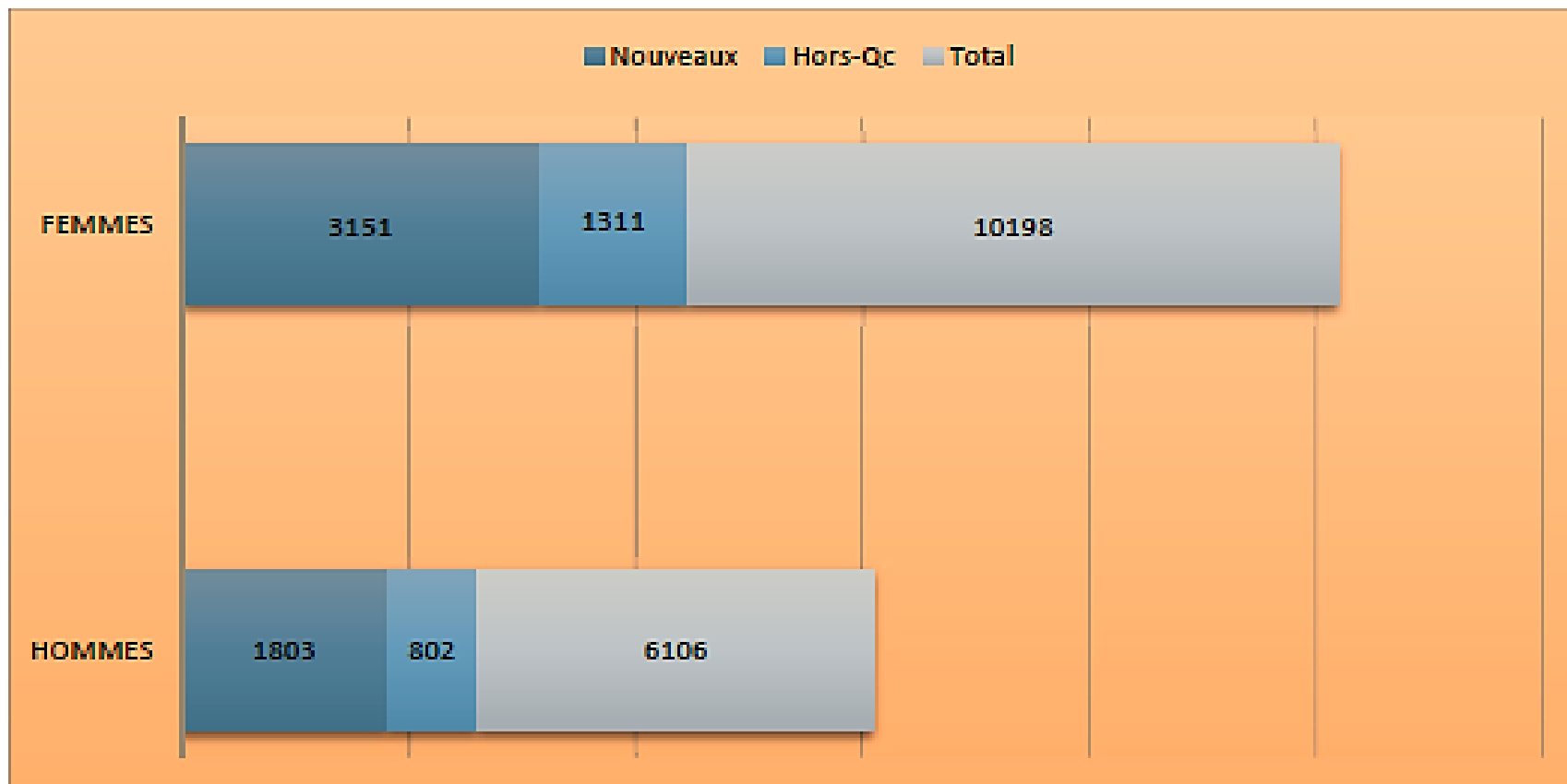


Gagné, Y., & Tremblay, D. (2018). *Statistiques concernant les étudiants en situation de handicap dans les universités québécoises* (Rapport No. 2017-2018). Montréal (Québec) : AQICESH. Repéré à http://www.aqicesh.ca/docs/AQICESH_stat2017-2018-Sans-univ.pdf page 22.

LES ÉTUDIANTS EN SITUATION DE HANDICAP ÉMERGENTS ET TRADITIONNELS



Répartition par genre des étudiants universitaires en situation de handicap (2017-2018)



Gagné, Y., & Tremblay, D. (2018). *Statistiques concernant les étudiants en situation de handicap dans les universités québécoises* (Rapport No. 2017-2018). Montréal (Québec) : AQICESH. Repéré à http://www.aqicesh.ca/docs/AQICESH_stat2017-2018-Sans-univ.pdf page 9.

LES ÉTUDIANTS EN SITUATION DE HANDICAP ÉMERGENTS ET TRADITIONNELS



2013	8 201 étudiants
-------------	------------------------

2018	16 304 étudiants
-------------	-------------------------

Gagné, Y., & Tremblay, D. (2018). *Statistiques concernant les étudiants en situation de handicap dans les universités québécoises* (Rapport No. 2017-2018). Montréal (Québec) : AQICESH. Repéré à http://www.aqicesh.ca/docs/AQICESH_stat2017-2018-Sans-univ.pdf page 24.

TROIS LE CONTEXTE DE L'UNIVERSITÉ TÉLUQ



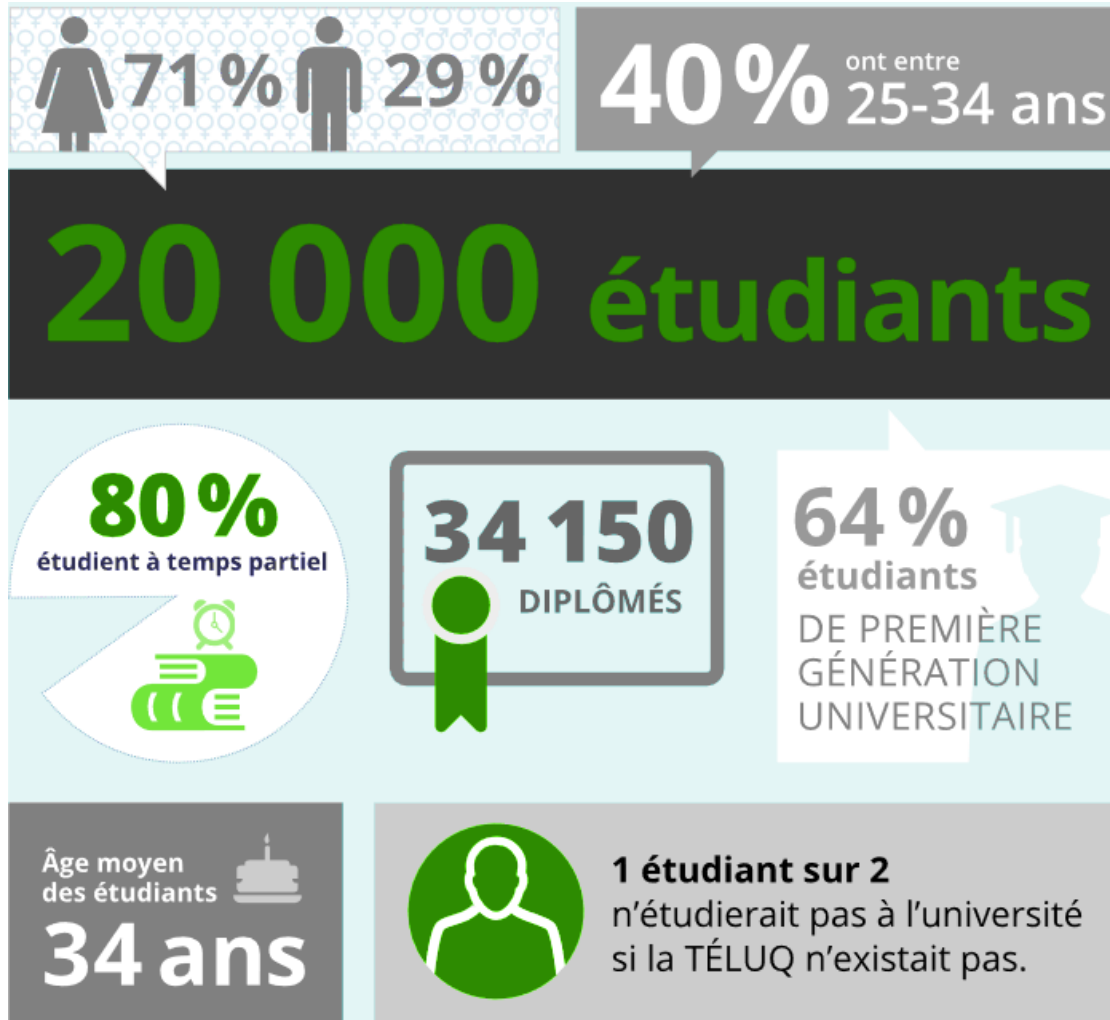
Colloque international en éducation, Montréal, 26 avril 2019
Symposium du GRIIPTIC

LE CONTEXTE DE L'UNIVERSITÉ TÉLUQ

CRÉÉE EN 1972 AFIN DE RENDRE LE SAVOIR ACCESSIBLE, L'UNIVERSITÉ TÉLUQ EST LA SEULE UNIVERSITÉ FRANCOPHONE EN AMÉRIQUE DU NORD À OFFRIR TOUS SES PROGRAMMES À DISTANCE. CHAQUE ANNÉE, PRÈS DE 20 000 PERSONNES CHOISISSENT L'UNIVERSITÉ TÉLUQ POUR Y FAIRE LEURS ÉTUDES UNIVERSITAIRES, DU 1ER AU 3E CYCLE.



LE CONTEXTE DE L'UNIVERSITÉ TÉLUQ



LE CONTEXTE DE L'UNIVERSITÉ TÉLUQ

PROFIL ÉTUDIANT	UNIVERSITÉ TÉLUQ *	AUTRES ÉTABLISSEMENTS UQ*
À temps partiel	93 %	38 %
En emploi	86 %	70 %
Avec personne à charge	50 %	24 %
Étudiant de 1 ^{re} génération	65 %	58 %
Étudiant au 1 ^{er} cycle	91 %	44 %
% au baccalauréat	18 %	31 %
Une scolarité universitaire à l'admission	46 %	39 %
Âgés entre 20 et 29 ans	45 %	46 %
Âgés entre 30 et 39 ans	34 %	20 %

*Source : Registraire TÉLUQ 2015; Enquête ICOPE 2011.

LE CONTEXTE DE L'UNIVERSITÉ TÉLUQ

Le projet du cours EDU 1004, issu d'une initiative de l'Institution et de l'AÉTÉLUQ, débute en 2014 avec l'intention de mieux préparer les étudiants aux études universitaires à distance.

<http://edu1004.teluq.ca/>



LE CONTEXTE DE L'UNIVERSITÉ TÉLUQ

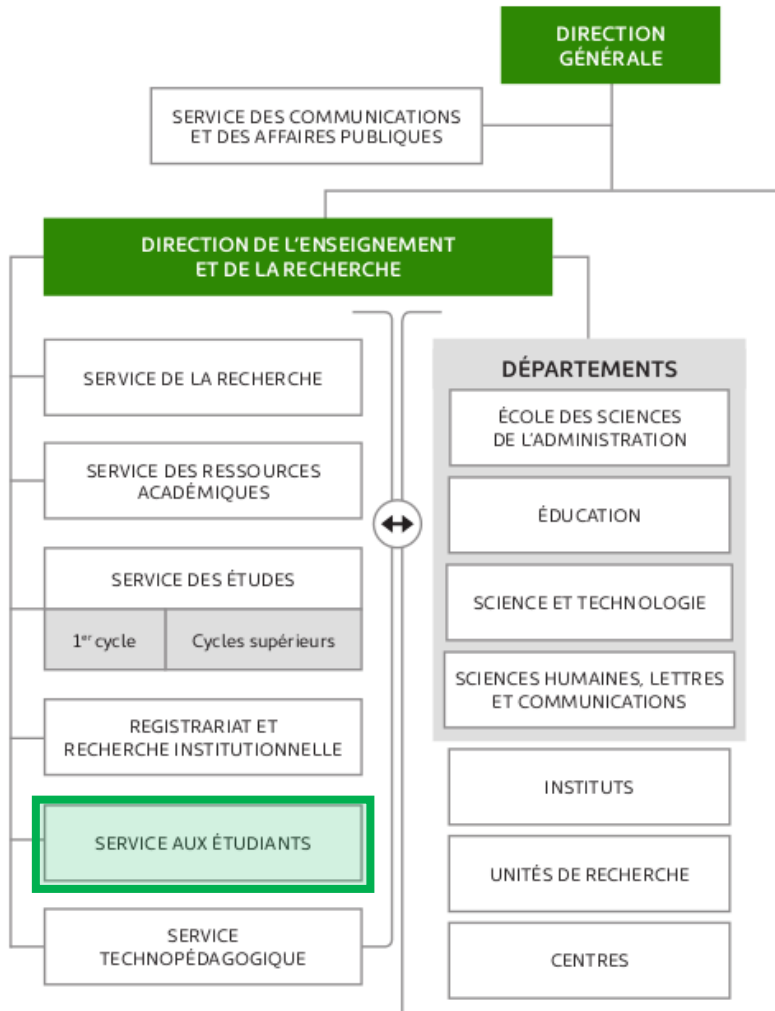


Objectifs du cours

Ce cours vise à aider les étudiants à acquérir la connaissance des méthodes et des techniques du travail intellectuel requises pour répondre aux exigences de l'enseignement universitaire de premier cycle, dans un contexte de formation à distance, ainsi qu'à développer les habiletés qui leur sont associées, afin de favoriser leur réussite.



LE CONTEXTE DE L'UNIVERSITÉ TÉLUQ



La direction du **service aux étudiants (SAE)** participe à la réalisation de la mission de l'Université TÉLUQ par sa contribution à la **persévérance** et à la **réussite des étudiantes et étudiants**. Le SAE soutient la formation des étudiantes et étudiants en disposant des meilleurs outils pour assurer leur plein potentiel dans le cadre de leur cheminement universitaire à distance de 1er, 2e ou 3e cycle.

LE CONTEXTE DE L'UNIVERSITÉ TÉLUQ



Durant la session d'été 2018, une expérience a permis de constater une baisse significative des échecs et des abandons avec **une approche centrée sur le soutien à l'apprentissage** plutôt que seulement centré sur les accommodements en réponse à la situation de handicap.



LE CONTEXTE DE L'UNIVERSITÉ TÉLUQ

Statistiques des deux derniers étés.

Trimestre	Catégorie étu.	C. succès	C. échec	C. reporté	C. aband.
ÉTÉ 2017	ESH no acc.	41%	38,00%	27,00%	12,00%
	ESH acc	51%	20,00%	28,00%	15,00%
ÉTÉ 2018	ESH no acc.	43,00%	21,00%	14,00%	21%
	ESH acc+soutien appr	65,00%	14,00%	29,00%	10,00%

*Seulement les cours portés à terme avec résultat dans le relevé de notes.

QUATRE

L'AIDE JUSTE À TEMPS : LE PROJET



<https://www.vidbotz.com/learning-record-store>

L'AIDE JUSTE À TEMPS: LE PROJET



L'Université TÉLUQ, par l'entremise de son **Service aux étudiants (SAE)**, s'est donnée pour mandat d'améliorer la rétention et le succès des étudiants à situations particulières, soit avec handicaps et avec difficultés.



Pour y arriver, un **comité sur les outils d'aide à la réussite étudiante** a été mis sur pied. Des enquêtes ont permis d'identifier plusieurs facteurs de risques liés à l'abandon des étudiants (à paraître).

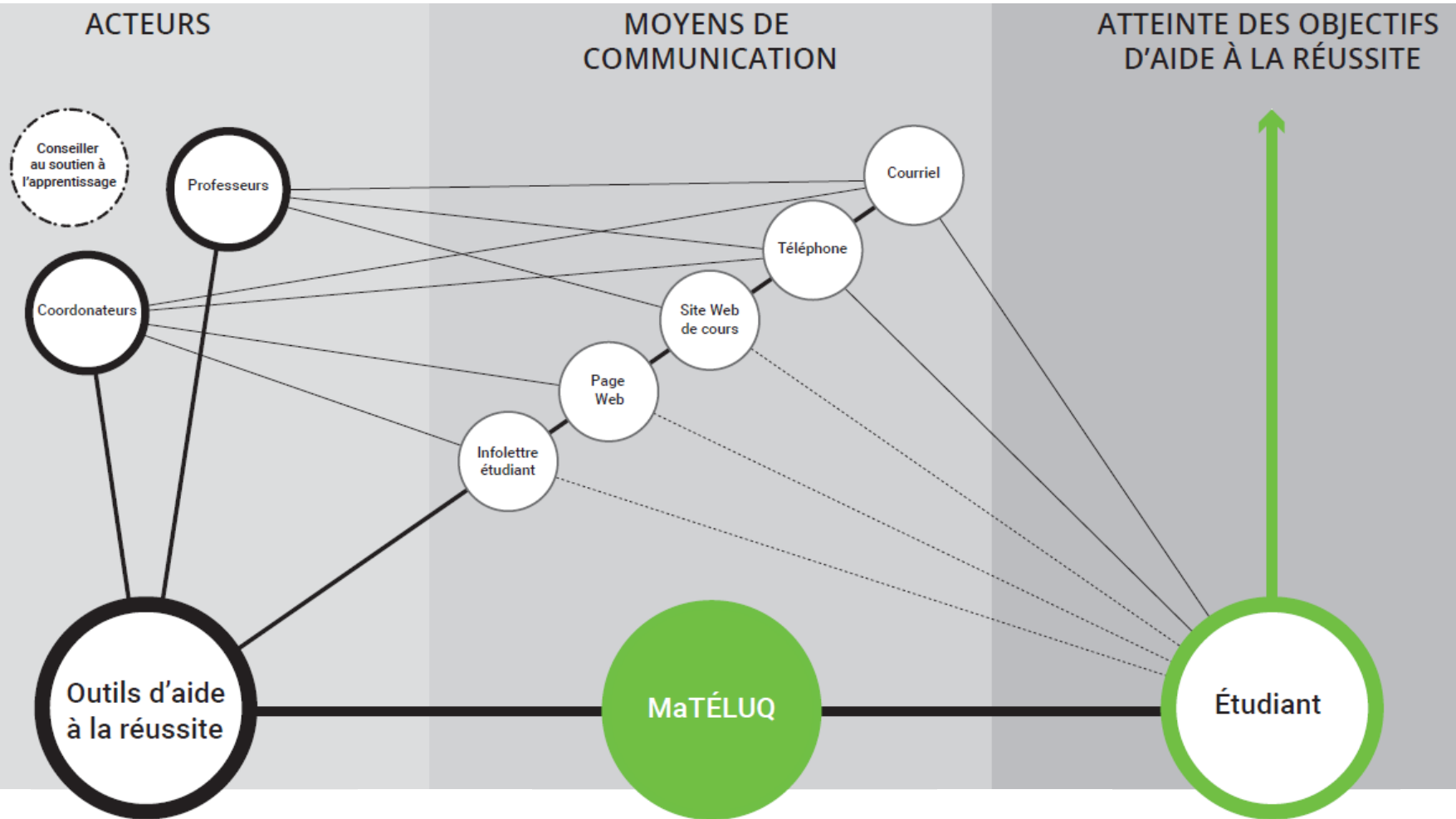
Afin d'aider les étudiants avec des besoins et des défis différents dans les premiers cours, **un système d'aide juste à temps** est présentement mis sur pied.

L'AIDE JUSTE À TEMPS: LE PROJET

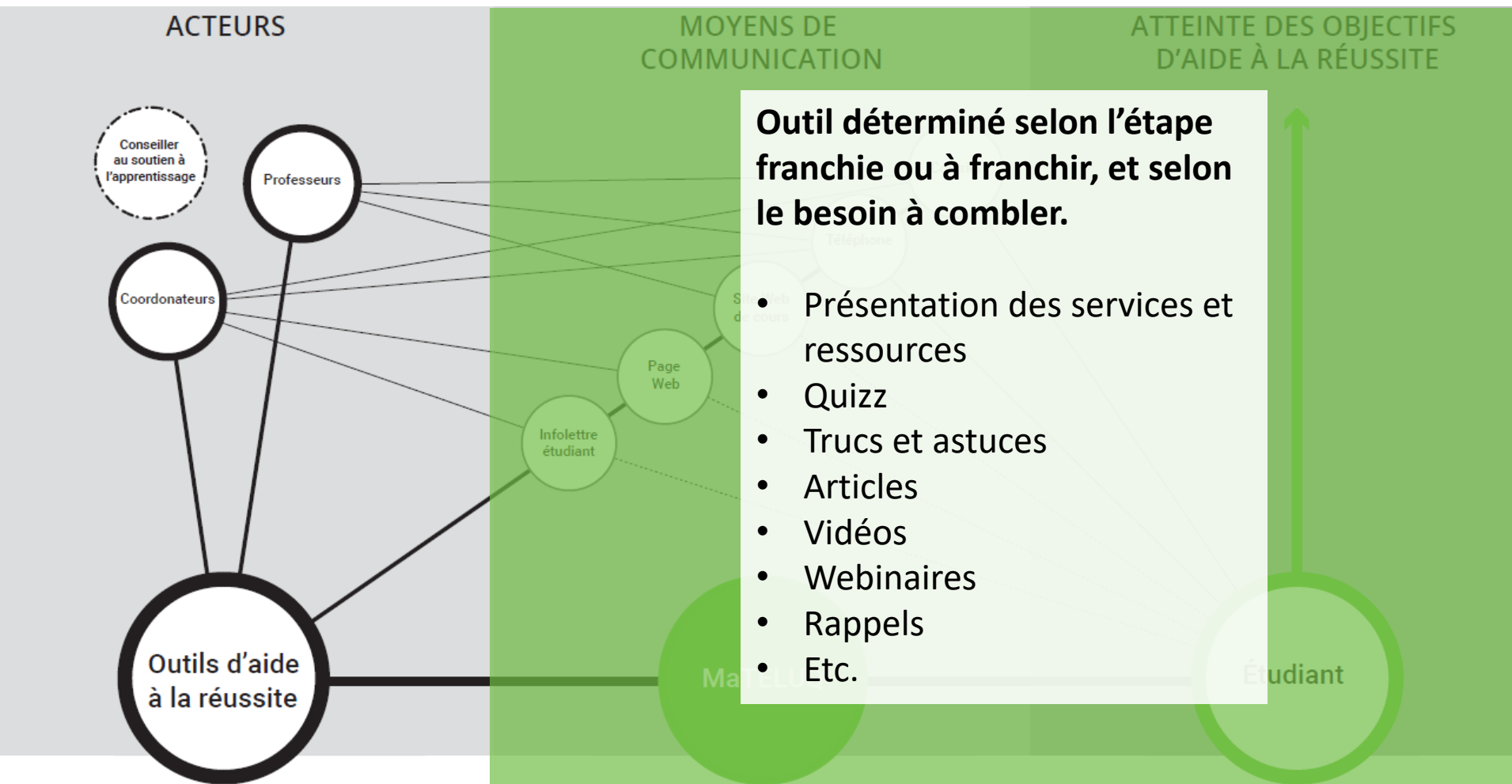


L'hypothèse à la base du projet, et qui est soutenue par l'expérience mentionnée précédemment, est que ce n'est pas la disponibilité des outils d'aide, seulement, qui favorise la réussite, mais le moment où l'étudiant y a accès.

L'AIDE JUSTE À TEMPS: LE PROJET



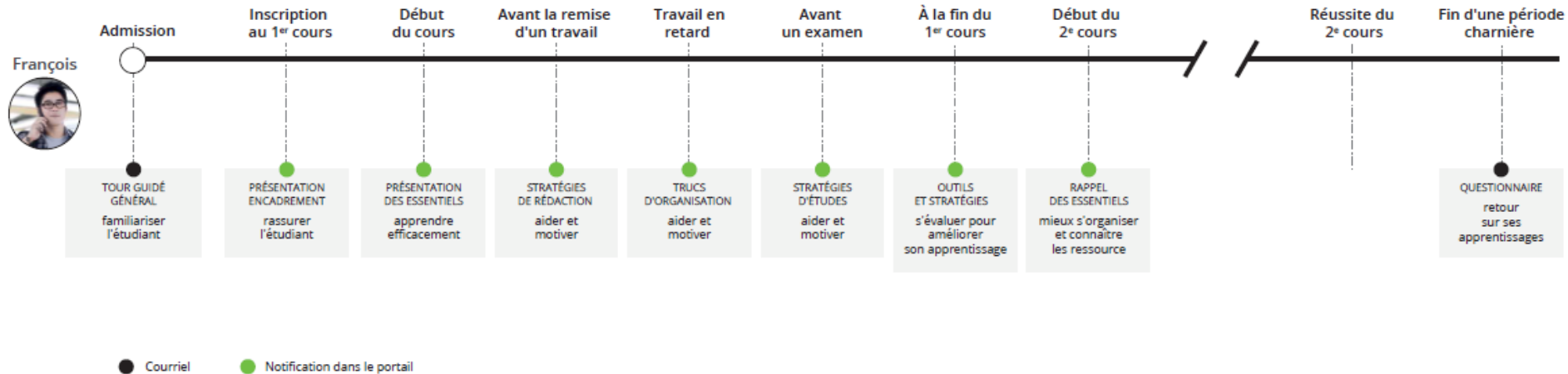
L'AIDE JUSTE À TEMPS: LE PROJET



L'AIDE JUSTE À TEMPS : LE PROJET



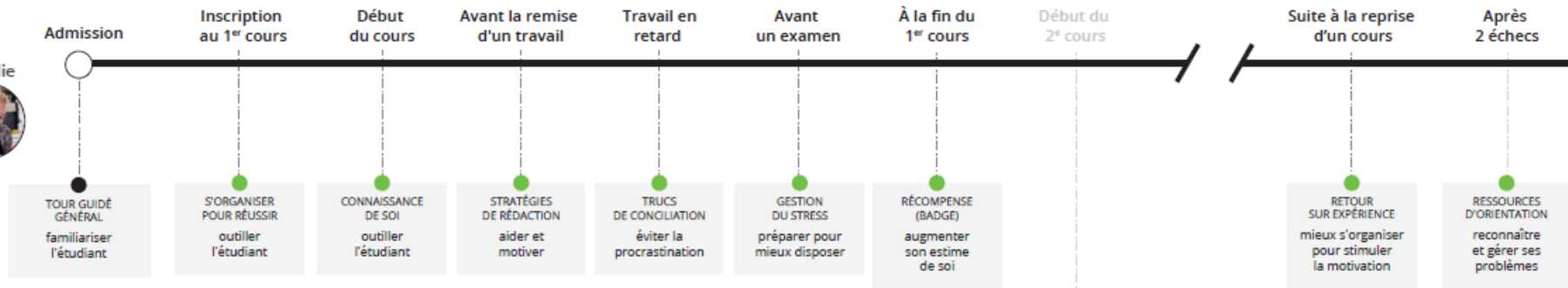
PARCOURS 1



L'AIDE JUSTE À TEMPS : LE PROJET



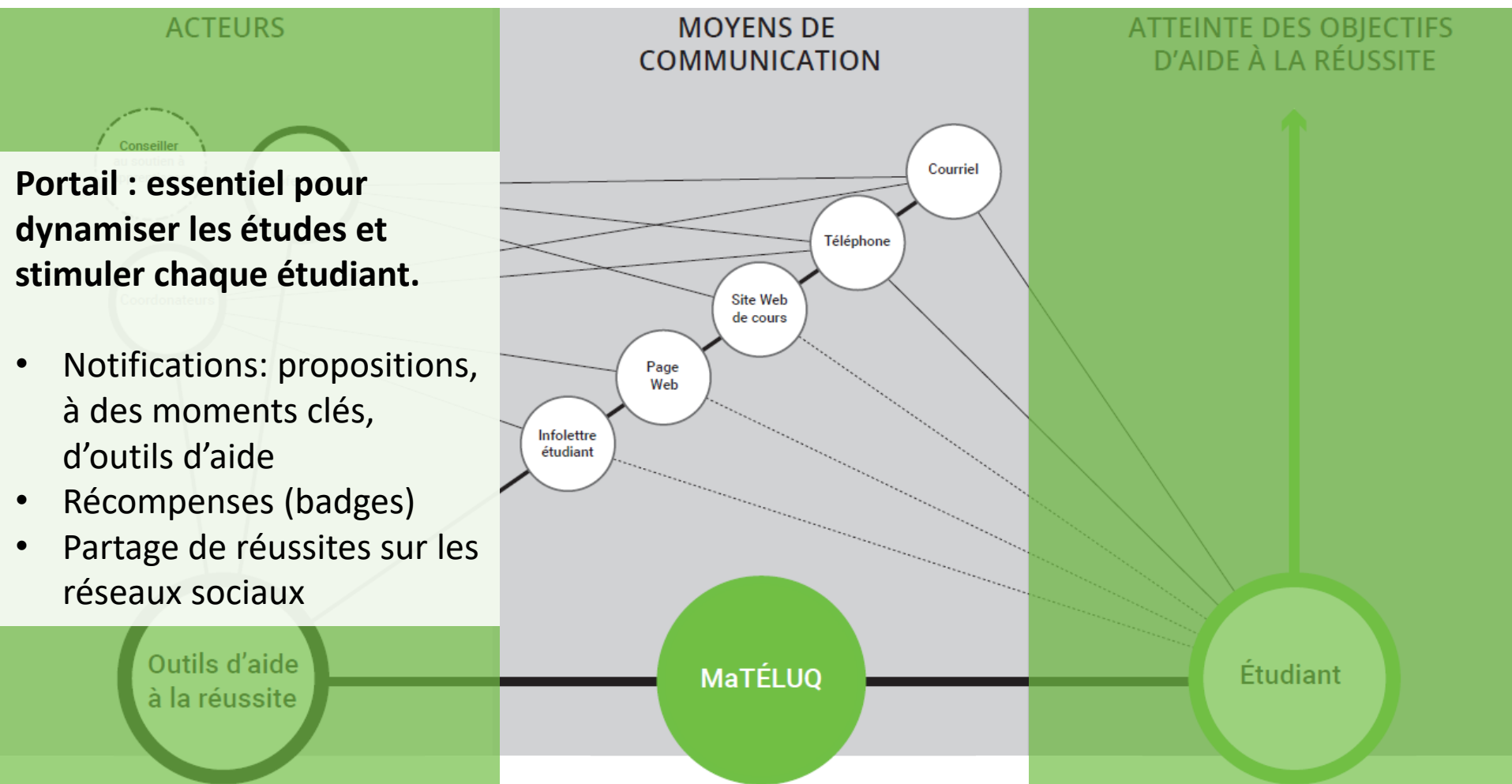
PARCOURS 2



● Courriel

● Notification dans le portail

L'AIDE JUSTE À TEMPS: LE PROJET



L'AIDE JUSTE À TEMPS: LE PROJET



7764 BACCALAURÉAT EN ADMINISTRATION (CHEMINEMENT GÉNÉRAL)

AFFICHAGE



Par structure de programme



Par historique de session

7764 Baccalauréat en administration
(cheminement général)

90
crédits

27 réussis
15 en cours
48 à faire



COURS **OBLIGATOIRES** +

54
crédits

21 réussis
06 en cours
27 à faire

COURS **OPTIONNELS**
36 CRÉDITS

COURS **SPÉCIALISÉS** +

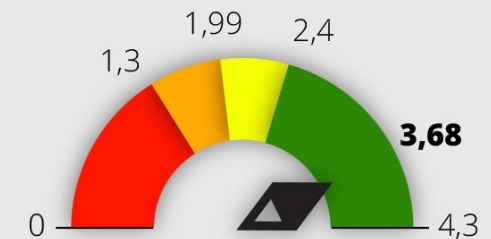
27

06 réussis
09 en cours

MOYENNE
CUMULATIVE

3,68

Félicitations! Lorem ipsum dolor sit amet, consectetur adipiscing elit. Ut vehicula condimentum.



Cette moyenne compile les notes de

L'AIDE JUSTE À TEMPS: LE PROJET



[Mode d'emploi](#) | [Nous rejoindre](#) | [Plan du site](#)

Bienvenue **Lorem Ipsum**
[Déconnexion](#)



En cours

Bilan et progression

Inscription

Dossier administratif

Services et ressources

AFFICHAGE



MON TABLEAU DE BORD

Lorem ipsum dolor sit amet **vue d'ensemble**, consectetur adipiscing. Suspendisse elit **session en cours** velit. Lorem ipsum sit amet **bilan et progression de votre programme**, consectetur adipiscing. Aenean in dui **inscription à la prochaine session** suspen disse.

Session en cours (4 cours)		NOTE CUMULÉE	LIEN
POL 1010	Introduction aux relations internationales +	16,8/20	+ SITE WEB
MQT 2001	Statistiques appliquées à la gestion +	4,2/22	+ SITE WEB



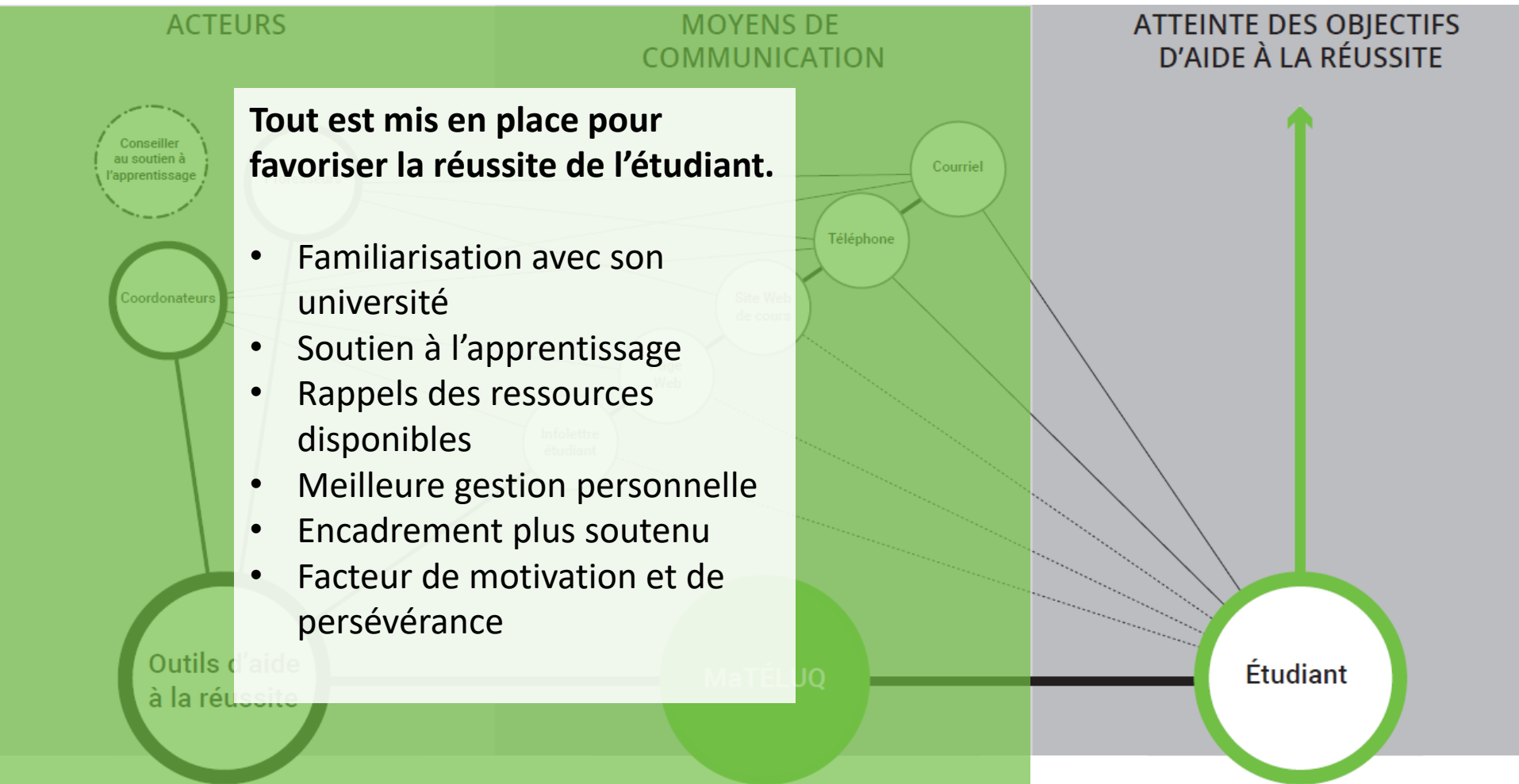
ATTENTION!

Vous êtes actuellement en **tutelle** pour le programme :

4397 CERTIFICAT EN ADMINISTRATION

Vous courez donc le risque d'être exclus si votre moyenne cumulative ne remonte pas au-delà de 2,0 d'ici août 2014.

L'AIDE JUSTE À TEMPS: LE PROJET



L'AIDE JUSTE À TEMPS: LE PROJET



Thème 1 - Connaître l'environnement :

- Bibliothèque
- Portail
- Sites de cours
- Encadrement et directives
- Qui contacter pour quoi

Thème 2 - Traiter efficacement les contenus des cours :

- Stratégies de lecture
- Esprit de synthèse
- Éviter la surcharge cognitive
- Etc.

L'AIDE JUSTE À TEMPS: LE PROJET



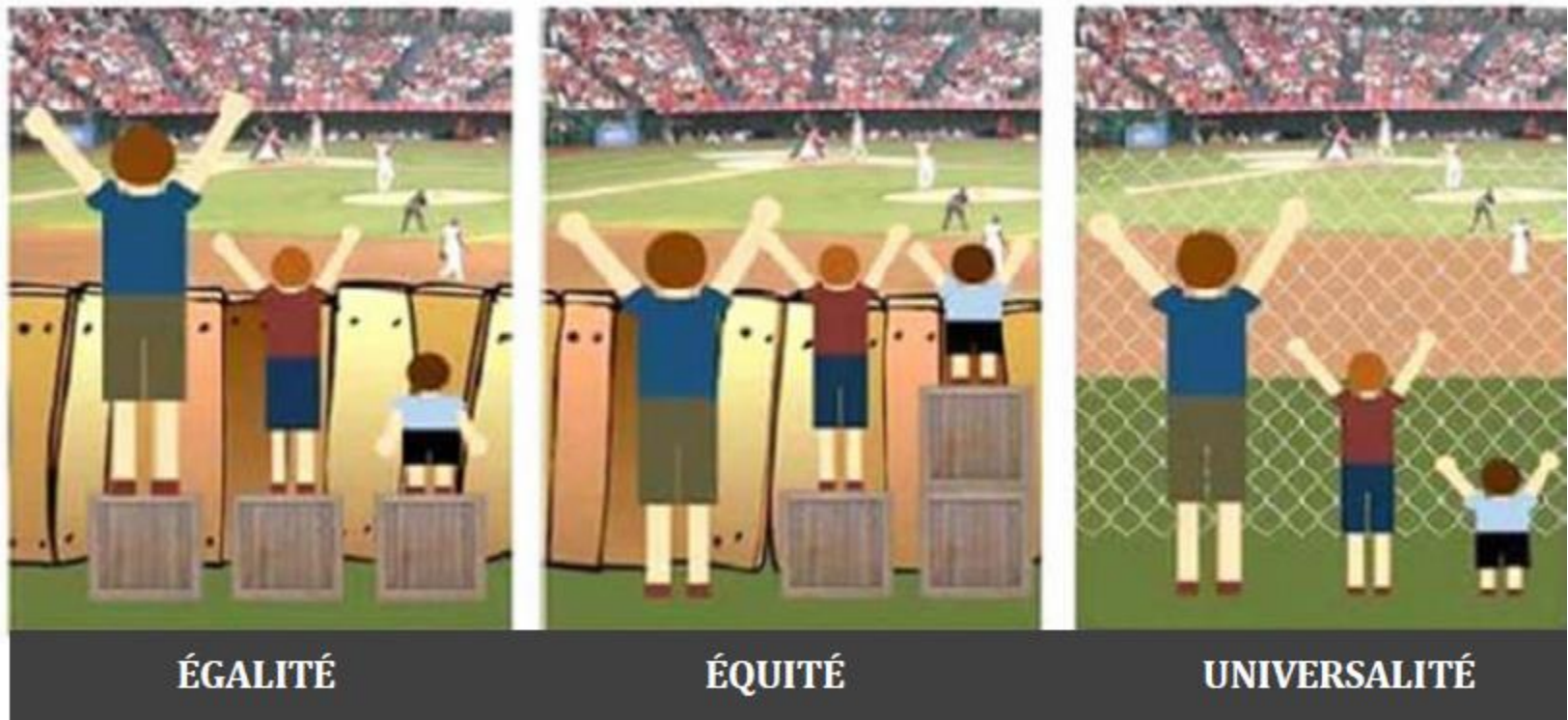
Thème 3 - S'organiser pour réussir un cours en ligne :

- Conciliation travail /famille
- Outils et stratégies de gestion du temps
 - Ex. : Enregistrer ses synthèses d'étude et les écouter en faisant une activité sportive
- Maintenir sa motivation
- Réévaluer ses priorités
- Etc.

Thème 4 - Démonter les apprentissages, outils et stratégies d'étude :

- Outils et stratégies d'études
- Gestion du stress
- Rédaction
- Recherche bibliographique
- Etc.

L'AIDE JUSTE À TEMPS: LE PROJET



Crédit image: Via Advancing Equity and Inclusion — A Guide for Municipalities ©CAWI

CINQ LA CONCLUSION



LA CONCLUSION



Le projet *L'aide juste à temps pour la rétention et le succès des étudiants en formation à distance* va bientôt entrer en phase de conception.



La pertinence d'un tel projet est évidente, cependant il reste à prouver qu'un tel système va se traduire en amélioration du succès et de la rétention pour, dans un 1^{er} temps, les étudiants en situation de handicap et en difficultés qui ne veulent pas d'aide individualisée, et dans un 2^e temps, à la communauté universitaire au complet pour les premières cours.



L'AIDE JUSTE À TEMPS POUR LA RÉTENTION ET LE SUCCÈS DES ÉTUDIANTS EN FORMATION À DISTANCE



PATRICK PLANTE

Symposium - L'encadrement télématique dans les cours hybrides et les cours en ligne

Avec la collaboration de :

CLAIRE BANVILLE, SYLVIE BILODEAU, LUCIE BOISVERT, MARIA BONDARENKO,
AMÉLIE BOURGALT, DENIS CÔTÉ, NICOLAS CÔTÉ-NOLIN, MARIE-JOSÉE DROLET,
MARILAINE DUPLAIN, DOMINIQUE FOURCAUDOT-POISSON, VÉRONIQUE MARTIN,
MARIE-JOSÉE PATOINE, ISABELLE PELLETIER, PATRICK PLANTE, RICHARD TREMBLAY,