

Tâche d'enseignement des professeur(e)s d'universités québécoises et formation à distance

SPPTU
avril 2018

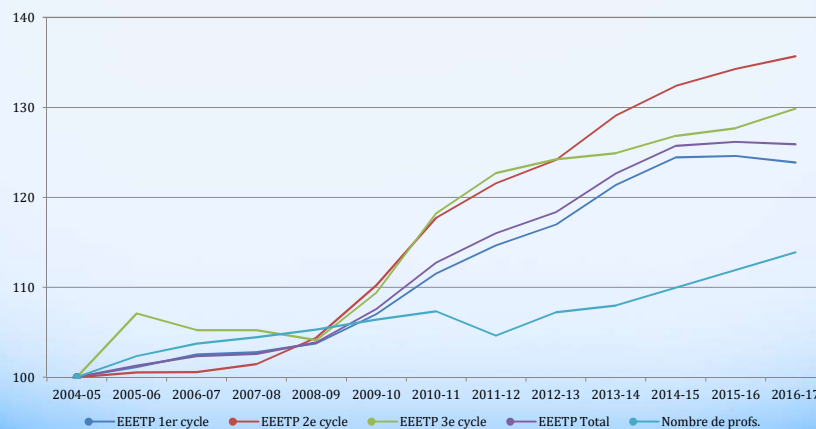
Contexte et sources

- Rapports du CFU et travaux du CGU
- Projet de nouvelle formule de financement
- Travaux du CTN
- Stratégie numérique et vision ministérielle
- Chantier du eCAMPUS (Québec)
- Travaux sur la fusion des conventions collectives du SPUQ et du SPPTU

CFU-CGU

- Universités et professeurs: triple mission au XXe siècle
 - Les autres personnels d'enseignement
- Plus d'étudiants chaque année depuis 15 ans avec stabilisation pour cette année
- Plus d'administrateurs
- Le nombre de professeurs s'accroît mais vraiment pas au même rythme
- Changement de l'environnement externe

Progression des nombres (CFU)



Tendances... (CGU)

- Bureaucratization des universités
- Spécialisation des fonctions universitaires et diversification des étudiants
- Reconfiguration d'une idée univoque d'université
- Mercantilisation du réseau universitaire
 - Concurrence entre établissements
 - Relations institutionnelles formalisées et hiérarchiques
 - Insistance sur la rentabilité
 - Pression sur la recherche
 - Dévalorisation de l'enseignement
 - Abaissement des critères universitaires

SGL3

La nouvelle formule de financement

- Proposition du gouvernement la semaine dernière
- Les codes Clarder remplacés par des codes CAFF (codes académiques aux fins de financement) et pas de CAFF spécifique pour la FAD
- Simplification importante des classes de financement
- Deux exclusions spécifiques:
 - Les études autochtones
 - Le eCAMPUS

Diapositive 5

SGL3 Ajout possibles:

- Intégration de TIC et de leur gouvernance ?
- Recherche de l'amélioration de la qualité de l'enseignement
- Innovations pédagogiques et intégration des TIC (formation en ligne, hybride, etc.)

Serge Gérin-Lajoie; 2018-04-09

Stratégie numérique du Québec 1

- Lancement 13 décembre 2017
- Une prospérité collective qui met le numérique au service de la personne et du bien commun

Stratégie numérique du Québec 2

7 orientations dont l'orientation 2

- L'éducation, l'enseignement supérieur et le développement des compétences numériques pour tous

Objectif 2.1

- Intensifier la transformation numérique au sein du système éducatif québécois

Vision ministérielle

- Regrouper l'offre de formation à distance (FAD)
- Encourager la reconnaissance et le transfert d'équivalences entre établissements d'un même ordre d'enseignement
- Encourager le déploiement d'une offre de FAD de qualité

Vision ministérielle

- Favoriser les partenariats et le développement concerté de l'offre de FAD
- Soutenir la constitution d'un réseau d'expertise en FAD (observatoire et centre d'expertise national de FAD)

eCAMPUS Structure de projet 1

- Un comité de gouvernance (gestion du chantier du eCAMPUS)
 - deux comités consultatifs: collégial et universitaire
- 3 groupes de travail interordres
 - Gouvernance du eCampus
 - Architecture du eCampus
 - Partage d'expertise

eCAMPUS Structure de projet 2

- 6 groupes de travail universitaire désigné / proposé par le BCI (miroir au collégial)
 - Financement
 - Développement et gestion de l'offre
 - Reconnaissance d'équivalences
 - Encadrement et déclaration des effectifs
 - Évolution du rôle des personnels
 - Implantation du nouveau modèle et gestion du changement

eCAMPUS Échéancier

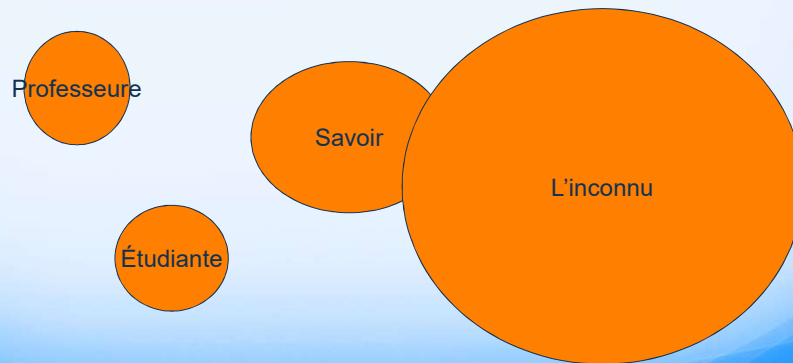
- Annonces faites à l'automne 2017
- Lancement des chantiers universitaires: avril 2018
- Cahier de charges : avril 2018
- Rapports des groupe et réalisation du dossier d'affaires: novembre 2018
- Mise en place printemps 2019

Pareil...

- Au point de vue organisationnel il n'y pas de différence radicale entre la formation à distance et la formation sur campus
- Un cours = un cours
- Les mêmes types d'acteurs
 - Les professeur(e)s ou les enseignant(e)s
 - Les étudiant(e)s
 - Les « autres »

Pareil (2)...

- La relation fondamentale est identique:



Pas pareil...

- Les contraintes physiques, spatiales et temporelles sont différentes
- Les contraintes et arrangements administratifs (politique, règles, procédures, etc.) sont différentes
- Ce ne sont que des modes différents d'enseignement et d'apprentissage qui ont leurs avantages et leurs limites

Pas pareil...

La tâche professorale

- Une charge de cours sur campus vaut en moyenne 10% (soit en principe 30 jours) du temps de travail annuel. (Rapports Bertrand et Archambault)
- 40% E / 40% R / 15% SAC-E/ 5% SAC-I
Bertrand (1993)

Pas pareil...

La tâche professorale

- Analyse enseignement à distance (Laflamme, 2015)
 - Temps pour développement (Conception production) = Plus grand
 - Temps pour diffusion – encadrement
= Varie selon types de cours à distance (synchrone, asynchrone, etc.)
 - Façon de faire l'encadrement*
= Différent
 - Gestion des communications
 - Temps de disponibilités virtuel

* Pour les grands groupes, il est possible d'utiliser des assistants

Pas pareil...

La tâche professorale à la TÉLUQ en général

- Tâche d'enseignement habituelle
 - 4 cours en diffusion (entretien minimum)
 - 1 cours en développement

- Développement d'un cours modulé selon nature du développement
 - Mise à jour d'un cours existant : 30 jrs
 - Re-design d'un cours: 60 jrs
 - Développement d'un nouveau cours : 110 jrs

SGL11

Vers un presque pareil...

- Hypothèse d'harmonisation de la tâche professoral pour des cours à en présentiel ou à distance

Développement d'un cours		Diffusion d'un cours
	Équivalent en dégageement	Tâche d'enseignement
Mise à jour ou développement d'un cours en présentiel	1	1
Mise à jour d'un cours à distance déjà existant	1	1

SGL8

Diapositive 19

SGL11 Ajout en mauve

Avec une base de 33jrs on est loin de 22jrs (10%)

Serge Gérin-Lajoie; 2018-04-09

Diapositive 20

SGL8 Nouvelle diapo

Serge Gérin-Lajoie; 2018-04-09

Vers un presque pareil...

- Hypothèse d'harmonisation de la tâche professoral pour des cours à en présentiel ou à distance

Développement d'un cours		Diffusion d'un cours
	Équivalent en dégageement	Tâche d'enseignement
Mise à distance d'un cours en présentiel (+50% en visioconférence)	1	1
Mise à distance d'un cours en présentiel (autoportant) ou re-design d'un cours à distance	2	1

SGL17

Vers un presque pareil...

- Hypothèse d'harmonisation de la tâche professoral pour des cours à en présentiel ou à distance

Développement d'un cours		Diffusion d'un cours
	Équivalent en dégageement	Tâche d'enseignement
Développement d'un cours à distance entièrement nouveau (autoportant)	3	1

SGL18

Diapositive 21

SGL17 Nouvelle diapo
Serge Gérin-Lajoie; 2018-04-09

Diapositive 22

SGL18 Nouvelle diapo
Serge Gérin-Lajoie; 2018-04-09

Vers un presque pareil...

Hypothèse pour une tâche professorale harmonisée

- Possibilité d'arrimer le financement pour le développement de cours à distance selon le type de développement envisagé

Types de développement	Financement	Équivalent en dégageant
Mise à jour d'un cours à distance déjà existant	10 000\$	1
Mise à distance d'un cours en présentiel (+50% en visioconférence)	10 000\$	1

SGL9

Vers un presque pareil...

Hypothèse pour une tâche professorale harmonisée

Types de développement	Financement	Équivalent en dégageant
Mise à distance d'un cours en présentiel (autoportant) ou re-design d'un cours à distance	20 000\$	2
Développement d'un cours à distance entièrement nouveau (autoportant)	30 000\$	3

SGL19

- Rien n'empêche la bonification des montants par le biais d'un programme d'encouragement à l'innovation ou pour favoriser la conception de matériel pédagogique (vidéos, capsules audios, livres, simulateur, etc.)

Diapositive 23

SGL9 Nouvelle diapo
Serge Gérin-Lajoie; 2018-04-09

Diapositive 24

SGL19 Nouvelle diapo
Serge Gérin-Lajoie; 2018-04-09

Un autre pas pareil...

Le droit d'auteur à la TÉLUQ

- **AUTEUR** ou **COAUTEUR**: Personne ayant contribué de manière substantielle au travail de création de l'œuvre, le caractère substantiel étant associé à l'effort fourni ainsi qu'au jugement ou au talent manifesté dans le travail de création.
- **TITULAIRE** ou **COTITULAIRE**: Le professeur est titulaire du droit d'auteur sur les œuvres qu'il a créées dans l'exercice de son emploi à l'Université et dont il est auteur ou coauteur respectivement.
- **LICENCE**: Le professeur qui a créé une œuvre dans le cadre d'un cours à distance, concède à l'Université une licence non exclusive, perpétuelle et non révoquée permettant à l'Université d'utiliser l'œuvre pour ses fins d'enseignement ou de recherche.

SGL12

Pas pareil...

Le droit d'auteur à la TÉLUQ

- Cette licence prévoit que l'œuvre ne peut être utilisée ailleurs qu'à l'Université sauf si elle fait l'objet d'une diffusion commerciale.
- Le professeur qui quitte l'Université peut céder à celle-ci son droit d'auteur sur les œuvres dont il est co-titulaire avec l'Université.

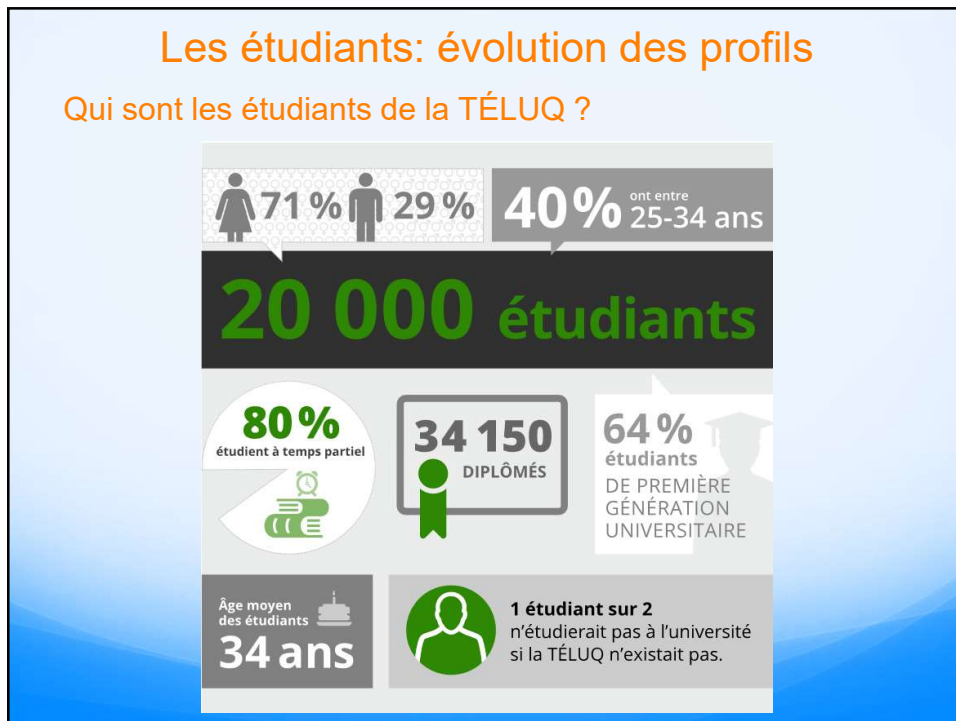
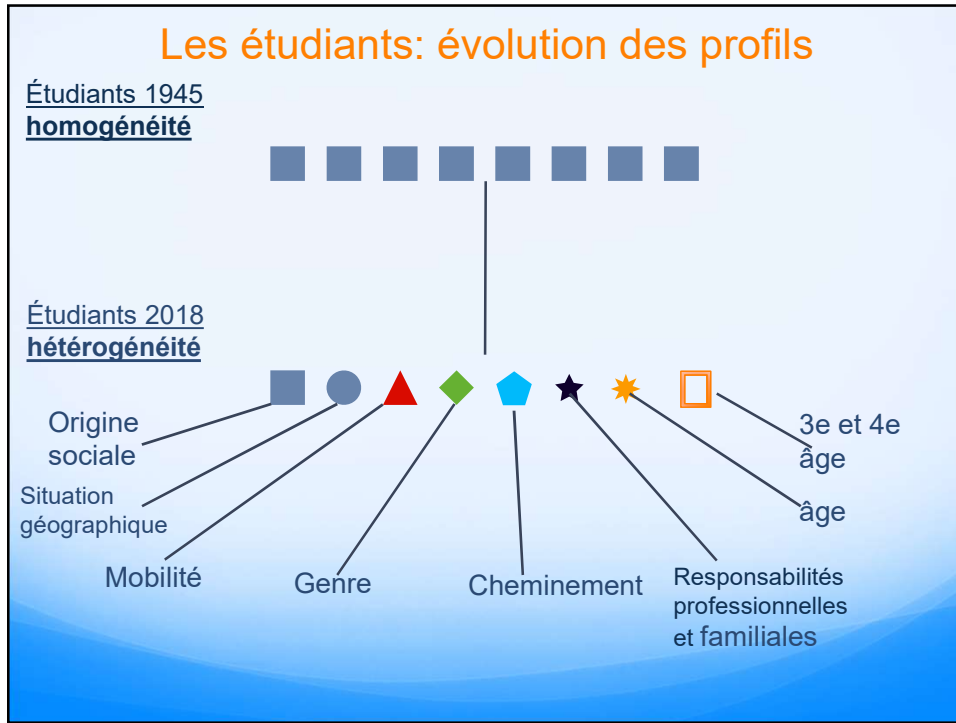
SGL13

Diapositive 25

SGL12 Avec une base de 33jrs on est loin de 22jrs (10%)
Serge Gérin-Lajoie; 2018-04-09

Diapositive 26

SGL13 Avec une base de 33jrs on est loin de 22jrs (10%)
Serge Gérin-Lajoie; 2018-04-09



Les étudiants: évolution des profils

D'où proviennent les étudiants de la TÉLUQ ?

Régions	% (2016-2017)
Montréal	26,9
Montréal	19
Laval, Laurentides, Lanaudière	18,1
Capitale nationale	9,8
Chaudière-Appalaches	4,1
Autres régions	19
Hors Québec	1,7
Hors Canada	0,6

SGL6

Quelques idées...

- La tâche professorale a changé, change aujourd'hui même et changera encore dans le proche avenir
- Beaucoup de réflexion et de travail reste à faire en relativement peu de temps
- La vigilance est de mise

Diapositive 29

SGL6 - Distribution égale à la population québécoise

- Utopie des étudiants étranger -> Frais de scolarité très élevés.

Serge Gérin-Lajoie; 2018-04-09

Au plaisir d'en discuter!